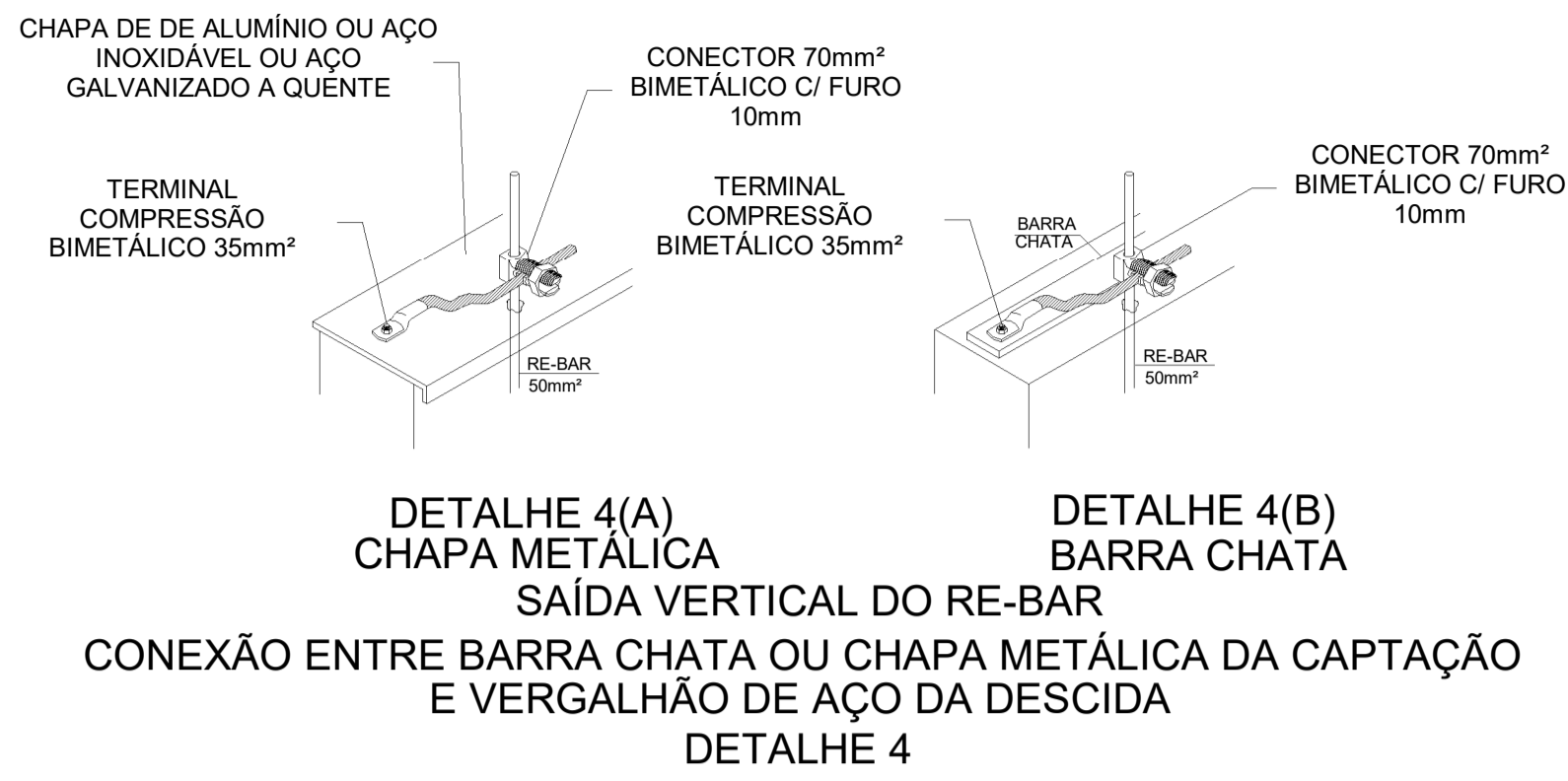
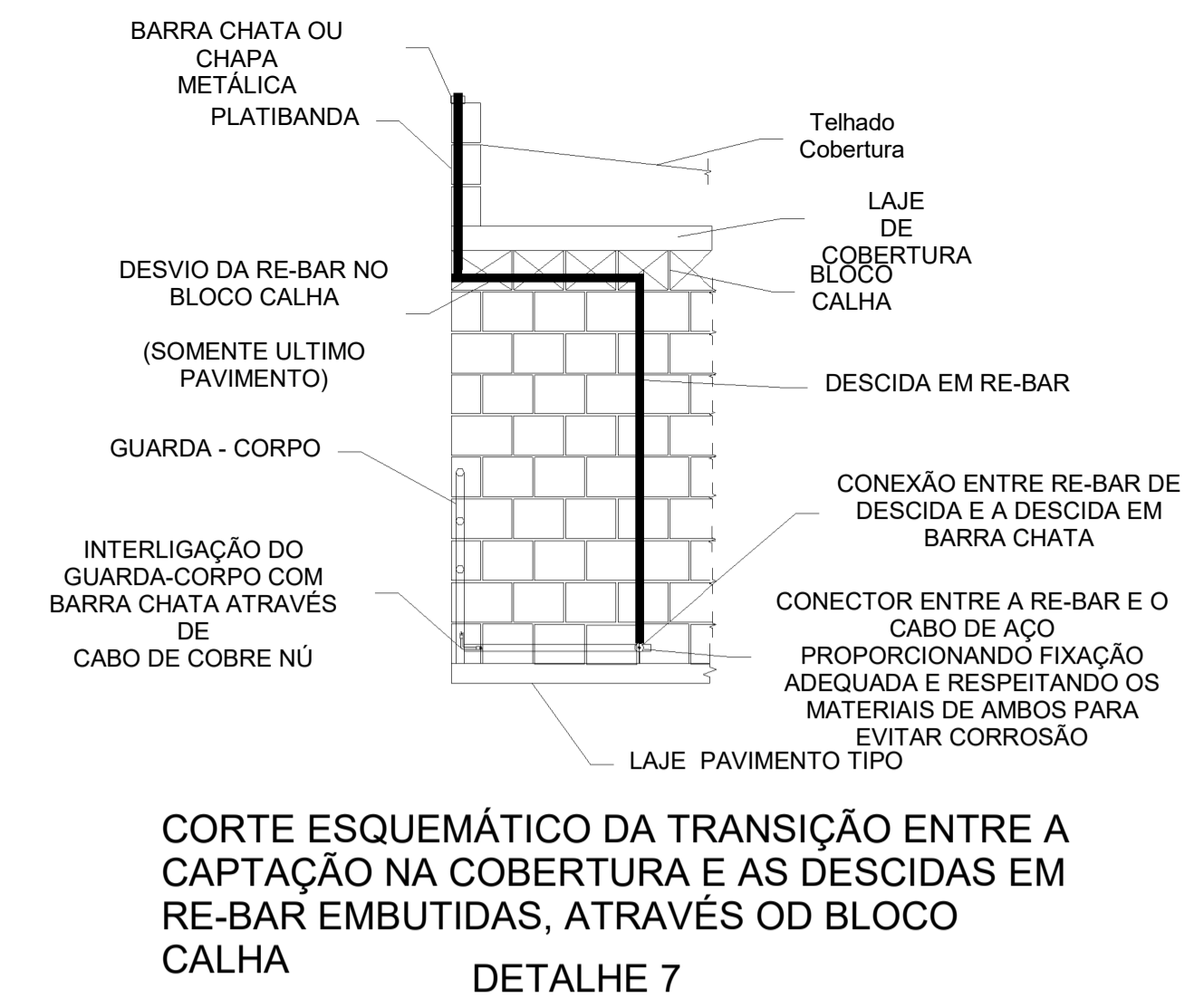


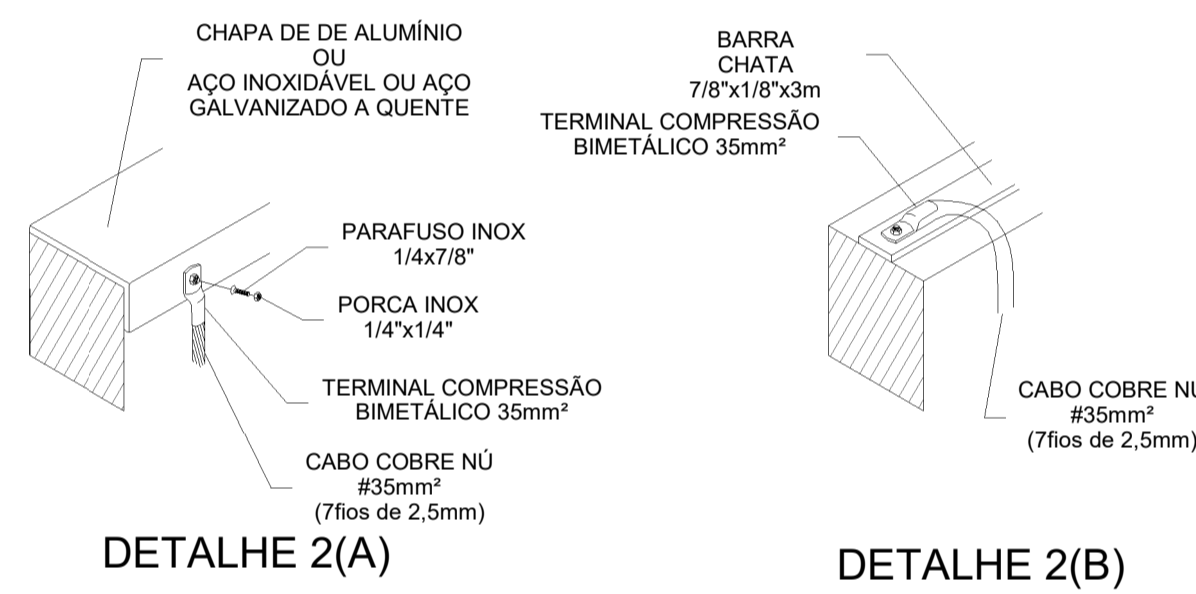
DETALHE 1(A) CHAPA METÁLICA
DETALHE 1(B) BARRA CHATA
FIXAÇÃO DO CHAPA METÁLICA OU BARRA CHATA SOBRE RUFO
DETALHE 1



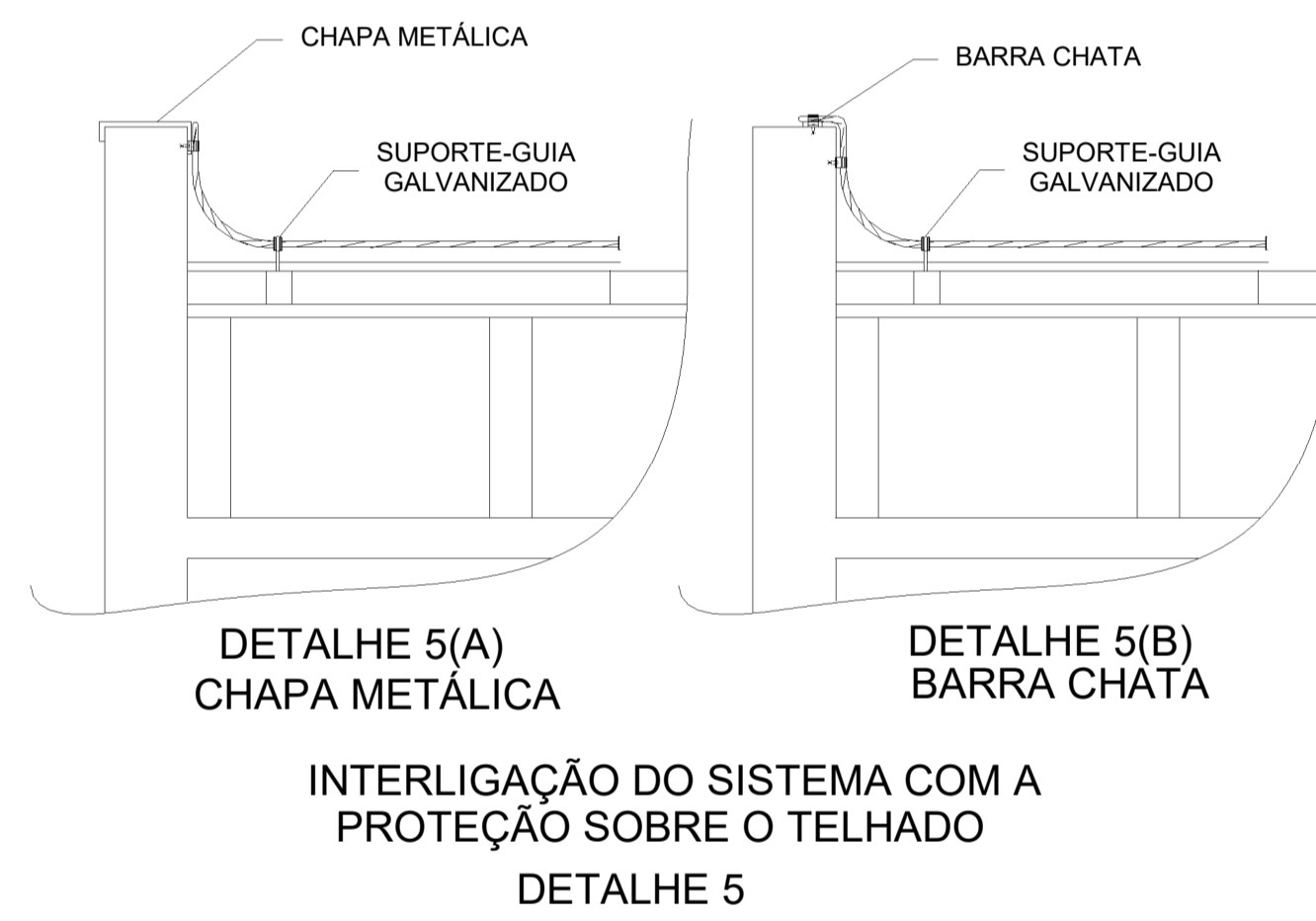
DETALHE 4(A) CHAPA METÁLICA
DETALHE 4(B) BARRA CHATA
SAÍDA VERTICAL DO RE-BAR
CONEXÃO ENTRE BARRA CHATA OU CHAPA METÁLICA DA CAPTAÇÃO E VERGALHÃO DE AÇO DA DESCIDA
DETALHE 4



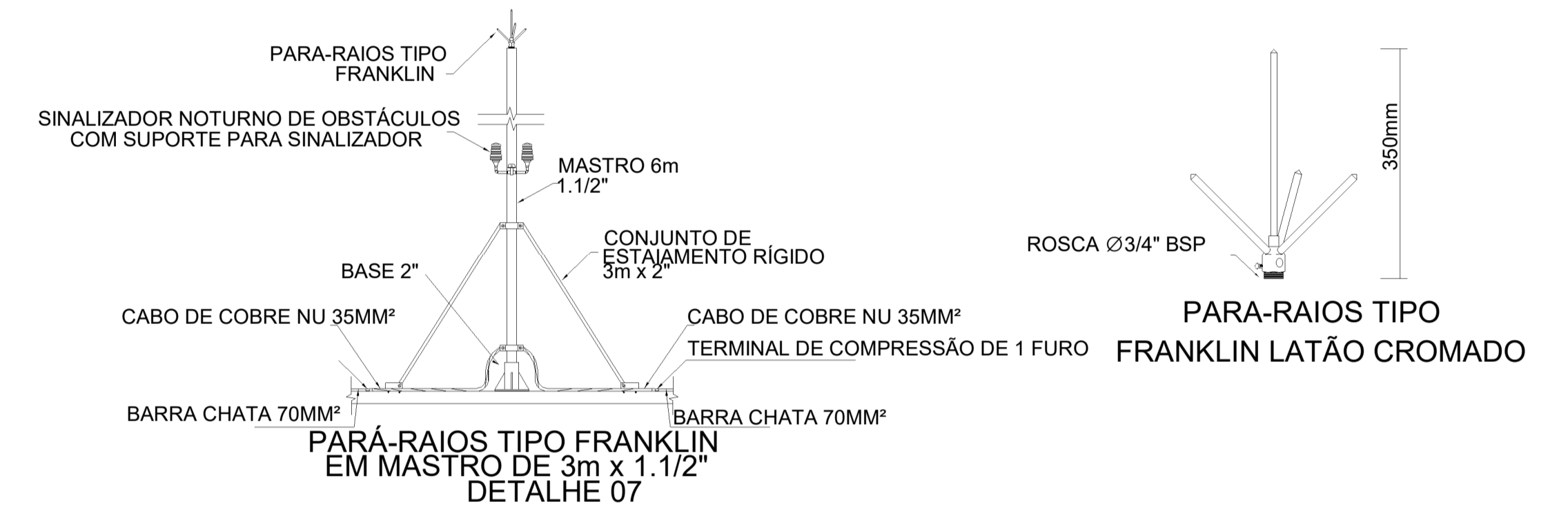
DETALHE 7



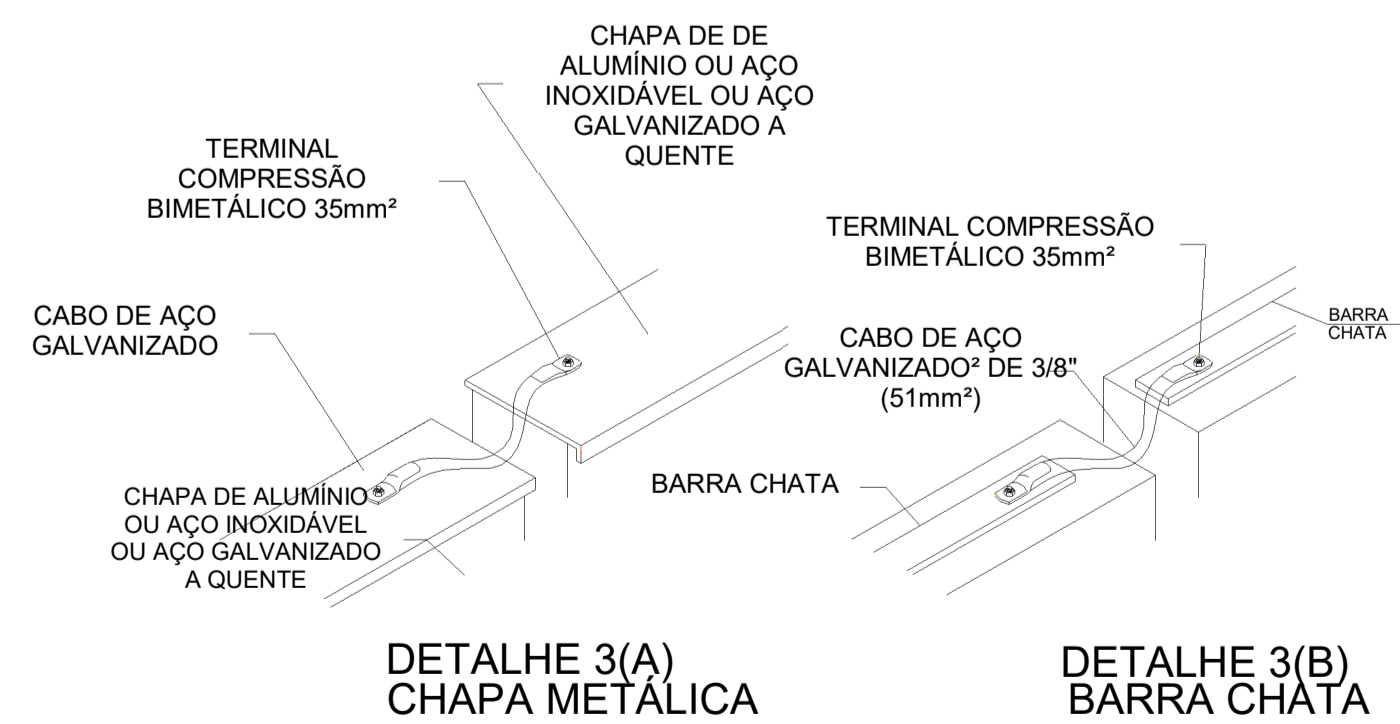
DETALHE 2(A)
DETALHE 2(B)
CONEXÃO ENTRE BARRA CHATA OU CHAPA METÁLICA E O CABO DE COBRE NÚ DO DESVIO DA CAPTAÇÃO
DETALHE 2



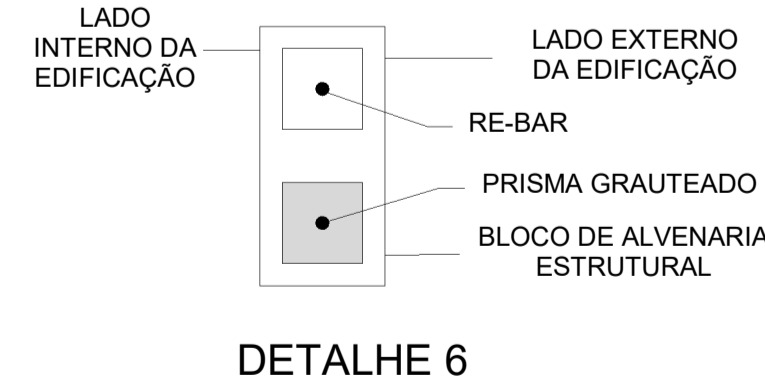
DETALHE 5(A) CHAPA METÁLICA
DETALHE 5(B) BARRA CHATA
INTERLIGAÇÃO DO SISTEMA COM A PROTEÇÃO SOBRE O TELHADO
DETALHE 5



DETALHE 07



DETALHE 3(A) CHAPA METÁLICA
DETALHE 3(B) BARRA CHATA
CONEXÃO ENTRE CHAPAS METÁLICAS OU BARRAS CHATAS DA CAPTAÇÃO NA JUNTA DE DILATAÇÃO
DETALHE 3



DETALHE 6

20/11/23	EMISSÃO INICIAL	1	PEDRO VITOR
DATA	DESCRIÇÃO	REV.	RESPONSÁVEL

PROJETO SPDA

OBRA:
RESIDENCIAL BENTO GONÇALVES
RUA ANTÔNIO MARCOS DIAS, 05 - NOVA SAPUCAIA, SAPUCAIA DO SUL - RS
CONTRATANTE:
BALIZA EMPREENDIMENTOS IMOBILIARIOS LTDA

ARQUIVO CLIENTE:	Nº PROJETO:	PLANTA:
FC-D21-S103-R00-COBERTURA	D21	S103
ENGENHEIRO: MAURÍCIO LIMA	ESCALA: INDICADA	ANO: 2023

PLANTA DE DETALHES DE SPDA COBERTURA

ENG. THIAGO BUSI CREA RS-164.322	ENG. MSc. CHARLES RONCATTO CREA RS-111.561
ENG. MAURÍCIO LIMA CREA RS-193.465	ENG. CARLOS EDUARDO MATELLO CREA RS-156.823



WWW.FOURCORP.COM.BR
FOURCORP@FOURCORP.COM.BR

AV. JOÃO WALLIG, 660/1206 - PASSO D'AREIA - PORTO ALEGRE/RS - FONE (51) 3574 1217