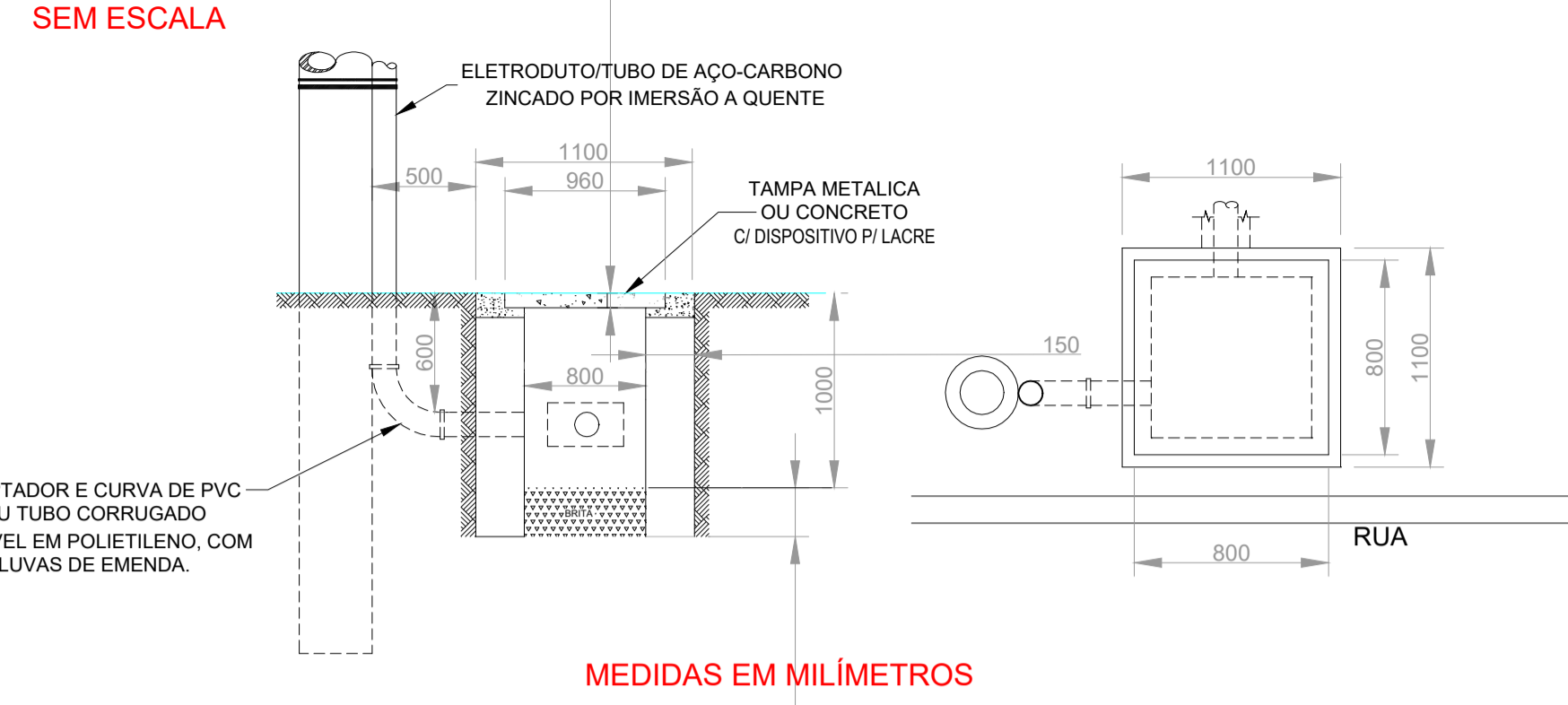
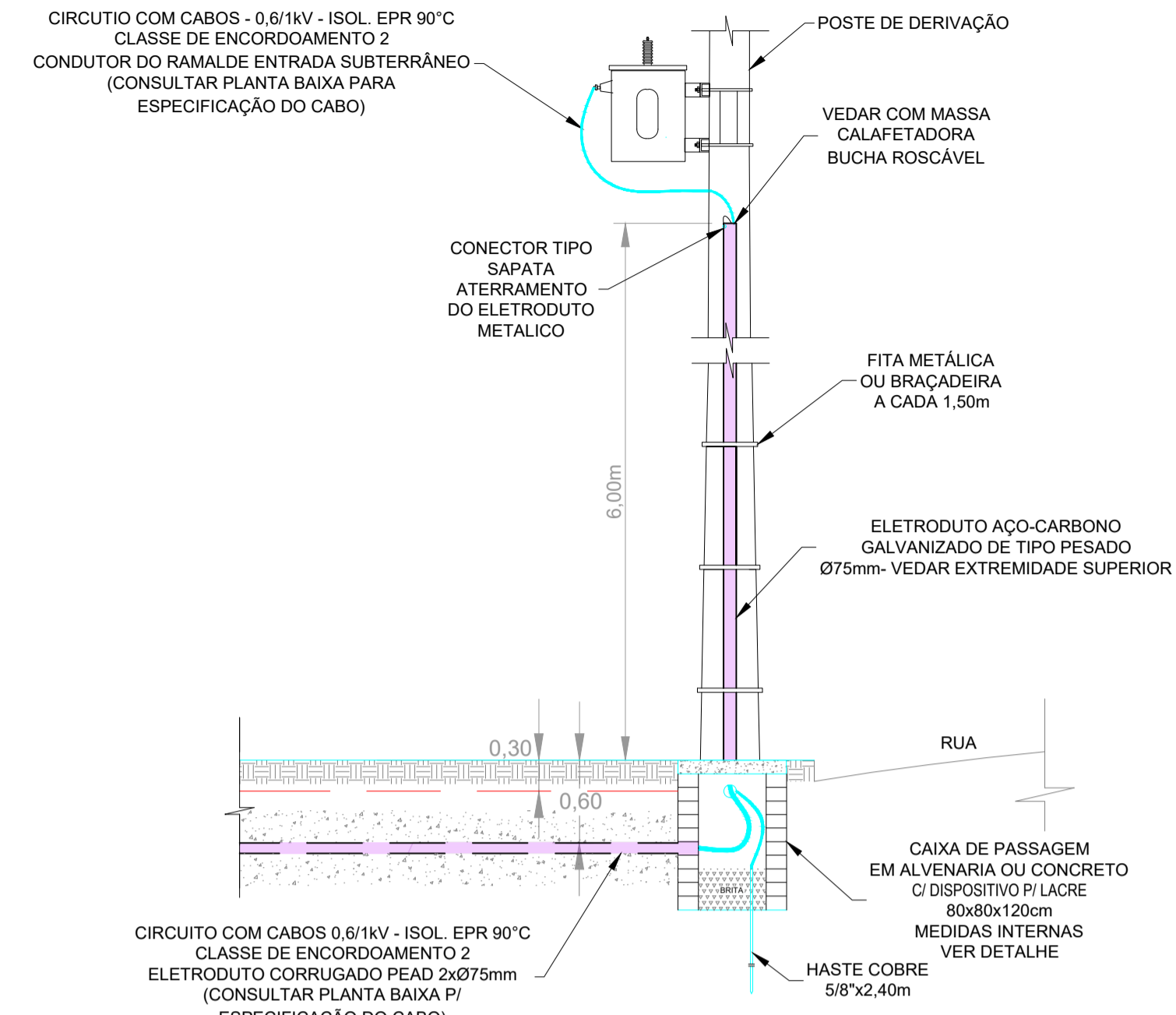


### DETALHE CAIXA DE PASSAGEM



### DETALHE DE ENTRADA

SEM ESCALA



### LEGENDA

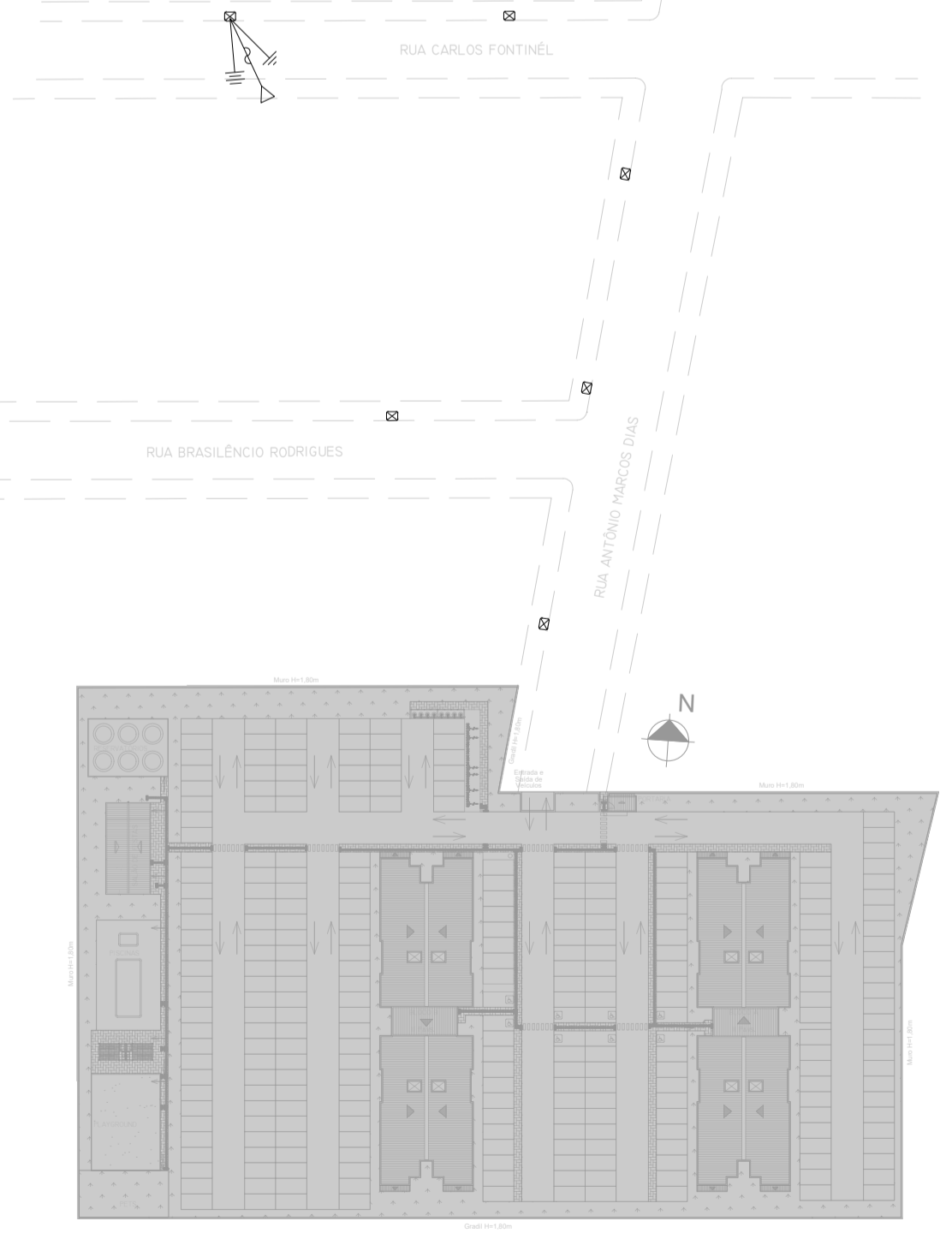
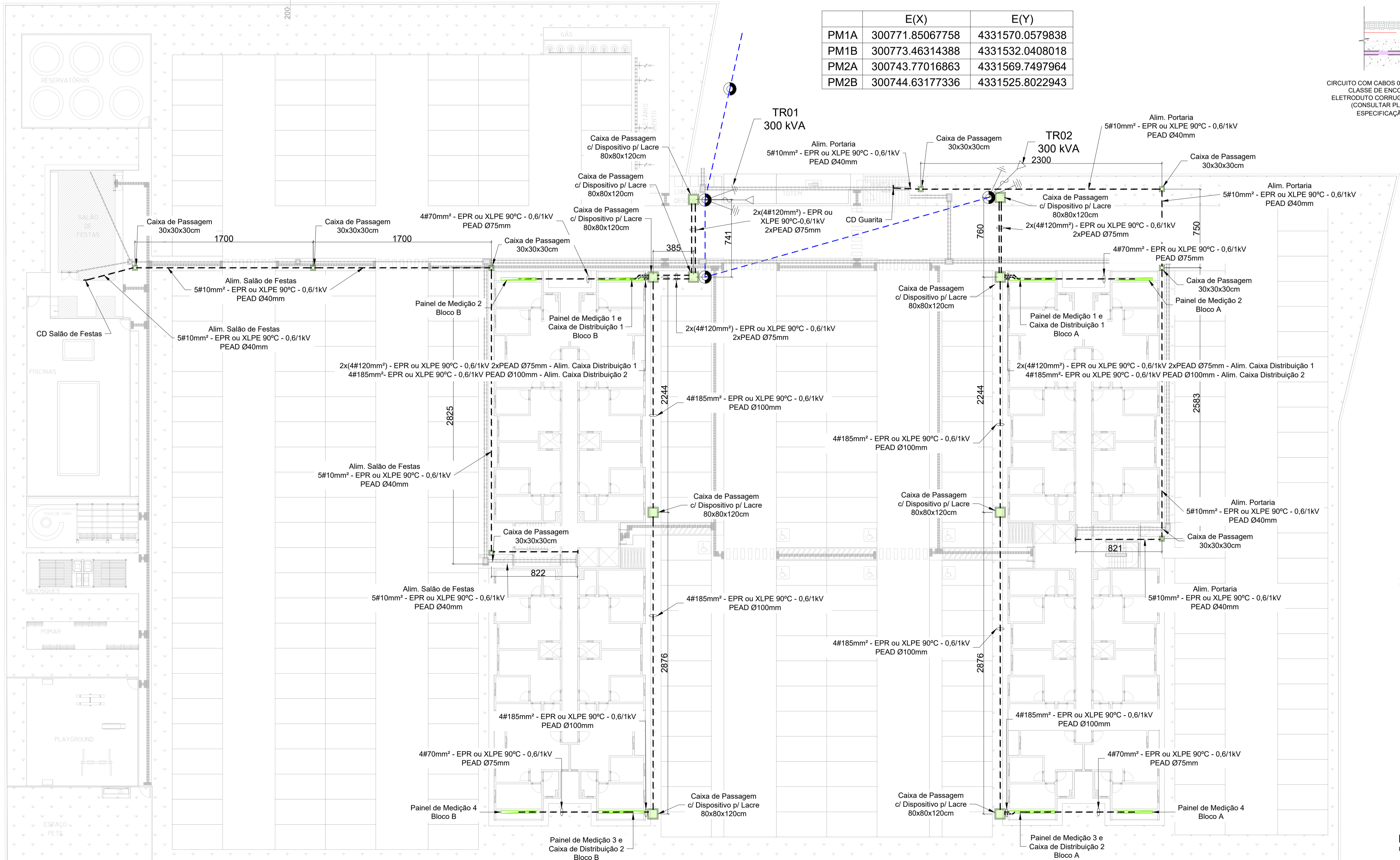
- REDE DE B.T. EXISTENTE
- - - - REDE DE B.T. PROJEADA
- REDE DE M.T. EXISTENTE
- - - - REDE DE M.T. PROJEADA
- - - - TUBULAÇÃO ELÉTRICA EMBUTIDA NO PISO
- ⊙ POSTE DE CONCRETO TRONCO CÔNICO EXISTENTE
- ⊙ POSTE DE CONCRETO TRONCO CÔNICO A INSTALAR
- ⊙ POSTE DE CONCRETO DUPLO EXISTENTE
- ⊙ POSTE DE CONCRETO DUPLO A INSTALAR
- ⊙ TRANSFORMADOR A INSTALAR
- ⊙ CHAVE FUSELVEL EXISTENTE
- ⊙ CHAVE FUSELVEL A INSTALAR
- ⊙ ATERRAMENTO EXISTENTE
- ⊙ ATERRAMENTO A INSTALAR
- ⊙ PARA-RAIO EXISTENTE
- ⊙ PARA-RAIO A INSTALAR
- ⊙ TRANSFORMADOR EXISTENTE

### NOTAS GERAIS

- TODOS OS CONDUTORES ENTERRADOS DEVERÃO TER ISOLAMENTO PARA 1000V.
- AS CAIXAS DE PASSAGEM SUBTERRÂNEAS DEVERÃO POSSUIR DRENAGEM EFICIENTE PARA IMPEDIR O CONTATO DO CABO COM A ÁGUA.
- AS TUBULAÇÕES SEM A ESPECIFICAÇÃO DO DIÂMETRO EM PLANTA SÃO DE 25mm.
- A EXECUÇÃO DAS INSTALAÇÕES ELÉTRICAS DEVE SER DE ACORDO COM NBR 5410 VIGENTE E OS REQUISITOS DE SEGURANÇA PRESENTES NA NBR.
- CIRCUITOS DE MOTORES DE BOMBAS DE RESALDIE, PRESSURIZADORES E OUTROS DEVERÃO POSSUIR TORÇA INSTALADO NO SEU QUADRO DE FORÇA. A CORRENTE DO DISPOSITIVO DEVE SER COMPATÍVEL COM A CORRENTE DE TRABALHO DO MOTOR.
- SE HOUVER PARTES METÁLICAS EM LÂMINAS DE EQUIPAMENTOS, OS MESMOS DEVEM SER ATERRADOS.
- QUALQUER ALTERAÇÃO NA REDE INTERNA DOS APARTAMENTOS DEVE SER FEITA OBSERVANDO O EQUILÍBRIO NA DISTRIBUIÇÃO DE CARGAS ENTRE FASES.
- TODOS OS CIRCUITOS DEVEM TER SUA IDENTIFICAÇÃO VISÍVEL PARA EVITAR PROBLEMAS NA DISTRIBUIÇÃO DE CARGAS EM OBRAS OU MANUTENÇÕES FUTURAS.
- TOMADA DE ÁREA COMO COZINHA, ÁREA DE SERVIÇO E BANHEIROS DEVEM SER DE MÓDULO 20 AMPÈRES.
- PARA OS ALIMENTADORES DOS APARTAMENTOS, DEVE SER UTILIZADO PREFERENCIALMENTE CABOS CLASSE DE ENCORCAMENTO 2. CASO SEJAM UTILIZADOS CABOS CLASSE DE ENCORCAMENTO 1, ESTES DEVEM SER LOCALIZADOS APÓS O DISJUNTOR INDIVIDUAL DE CADA MEDIÇÃO.

**NOTA:** O condutor neutro deverá ter sua cobertura/isolação na cor azul claro (não sendo permitido entafimento).

	E(X)	E(Y)
PM1A	300771.85067758	4331570.0579838
PM1B	300773.46314388	4331532.0408018
PM2A	300743.77016863	4331569.7497964
PM2B	300744.63177336	4331525.8022943



PLANTA DE SITUAÇÃO  
ESC. 1/1000

DATA	ALTERAÇÃO	REV.	RESPONSÁVEL
20/12/2023	MODIF. CABOS DE ENTRADA DOS PMs e CAIXA DE DISTRIBUIÇÃO 2 DE AMBOS OS BLOCOS	08	GUILHERME
20/12/2023	MODIF. CAIXA DE DISTRIBUIÇÃO 1 DE AMBOS OS BLOCOS	07	GUILHERME
29/06/2023	ALTERAÇÃO BITOLA ALIMENTAÇÃO PAINEL DE MEDIDORES 2 e 4	06	PEDRO VITOR
29/06/2023	MODIF. ALIMENTAÇÃO E LOCAL CD SERVIÇO	05	PEDRO VITOR
07/06/2023	MODIF. ESTRUTURA DE REDE BT	04	DIOVANE
12/04/2023	MODIF. ARQUITETURA BASE E AJUSTADO ALIMENTAÇÃO SALÃO DE FESTAS	03	GUILHERME
30/03/2023	AJUSTADO P2 e ADICIONADO ALIMENTAÇÃO GUARITA e SALÃO DE FESTAS	02	GUILHERME
15/03/2023	ADICIONADO ENTRADA DA PORTARIA e SALÃO DE FESTAS	01	GUILHERME
28/02/2023	EMIÇÃO INICIAL	00	DARA

### PROJETO INSTALAÇÕES ELÉTRICAS

**RESIDENCIAL BENTO GONÇALVES**  
RUA ANTONIO MARCOS DIAS, 05, SAPUCAIA DO SUL - RS

CONTRATANTE:  
**BALIZA EMPREENDIMENTOS IMOBILIÁRIOS LTDA.**  
AV. SÃO BORJA, 1500 - RIO BRANCO, SÃO LEOPOLDO - RS

ARQUIVO CLIENTE:	Nº PROJETO:	PLANTA:
FC-D21-E002-R08 - IMPLANTAÇÃO BT	<b>D21</b>	<b>E002</b>
PROJETO:	1:200	ANO:
PROJETADEUR:	MAURICIO LIMA	ANO:
ASSUNTO:		2023

### IMPLANTAÇÃO BT

**FOUR CORP**  
ENGENHARIA  
CONSULTORIA

ENG. THIAGO BUSI  
CREA-RS-184.322

ENG. MAURICIO LIMA  
CREA-RS-193.465

ENG. MBL. CHARLES RONCATTO  
CREA-RS-111.561

ENG. CARLOS EDUARDO MATELLO  
CREA-RS-156.823

**WWW.FOURCORP.COM.BR**  
FOURCORP@FOURCORP.COM.BR

AV. JOAO WALLIG, 660/1206 - PASSO D'AREIA - PORTO ALEGRE/RS - FONE (51) 3574-1217