

Quadro de Cargas Espaço Gourmet													
Circuitos	Tomadas (Qtd.)		Cargas Especiais	Potência [W]	φ	Potência [VA]	Fases	Condutor [mm²]	Proteção Disj. [A]	Fases			Finalidade
	20W	100W								V	A	B	
1*	8	10		1.160	1,00	1.160	V	1,5	16	1,160			Iluminação
2*			7	700	1,00	700	A	2,5	20		700		Tomadas Salão
3*			3	1.800	1,00	1.800	V	2,5	20	1.800			Tomadas Cozinha
4*			Ar 21.000 BTU/h	2.800	0,91	3.080	A	4,0	25		3.080		Ar Condicionado 21.000 BTU/h
5*		1		200	1,00	200	V	1,5	16	200			Iluminação de Emergência
6*			Motor 1 cv 1F	1.140	0,73	1.562	V	2,5	20	1.562			Bomba Piscina 1 - 1 cv
7*			Motor 1/2 cv 1F	790	0,67	1.179	A	2,5	20	1.179			Bomba Piscina 2 - 1/2 cv
Total	8	10	8	8.590	0,89	9.681	VA	4#10,0mm²	2x40	4.722	4.959	0	Alimentação

* A tensão fornecida pela rede é 220V(F-N)/380V(F-F).

† Quadro de Distribuição para 24 disjuntores.

‡ Disjuntores para iluminação são de Curva Tipo B e os demais Tipo C.

* Circuitos que necessitam de Dispositivo Diferencial Residual (DR)

Quadro de Cargas Portaria													
Circuitos	Tomadas (Qtd.)		Cargas Especiais	Potência [W]	φ	Potência [VA]	Fases	Condutor [mm²]	Proteção Disj. [A]	Fases			Finalidade
	20W	100W								V	A	B	
1*	3	2		260	1,00	260	V	1,5	16	260			Iluminação Guarnita
2*			5	500	1,00	500	V	2,5	20	500			Tomadas Guarnita
3*			1	100	1,00	100	V	2,5	16	100			Iluminação Emergência
4*			Ar 8.500 BTU/h	1.300	0,92	1.550	A	2,5	20		1.550		Ar Condicionado 8.500 BTU/h
5*			Motor 3/4 cv 1F	900	0,67	1.343	V	2,5	20	1.343			Motor Portão de Entrada 2 - 3/4 cv
6*			Motor 3/4 cv 1F	900	0,67	1.343	A	2,5	20	1.343			Motor Portão de Entrada 1 - 3/4 cv
7*			3	60	1,00	60	V	1,5	16	60			Tomadas da lixeira
8*			3	300	1,00	300	V	2,5	16	300			Iluminação da lixeira
Total	3	2	6	4.020	0,78	5.157	VA	4#10,0mm²	2x40	2.563	2.893	0	Alimentação CD Portaria

* A tensão fornecida pela rede é 127V(F-N)/220V(F-F).

† Quadro de Distribuição para 24 disjuntores.

‡ Disjuntores para iluminação são de Curva Tipo B e os demais Tipo C.

* Circuitos que necessitam de Dispositivo Diferencial Residual (DR)

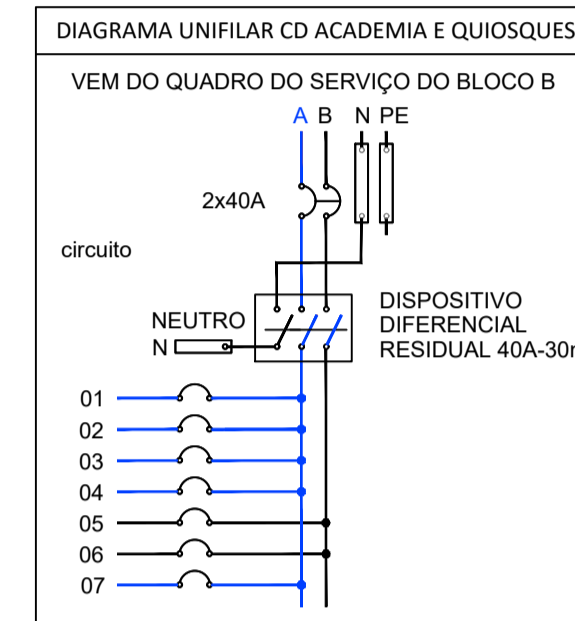
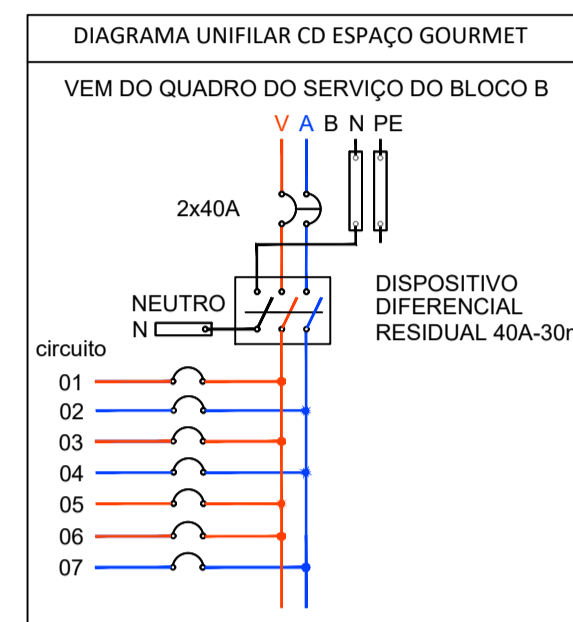
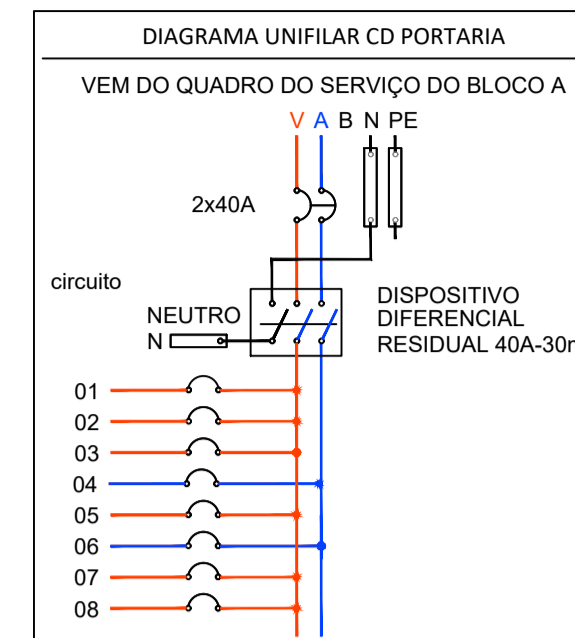
Quadro de Cargas Academia e Quiosques													
Circuitos	Tomadas (Qtd.)		Cargas Especiais	Potência [W]	φ	Potência [VA]	Fases	Condutor [mm²]	Proteção Disj. [A]	Fases			Finalidade
	60W	100W								V	A	B	
1*	7	10		1.420	1,00	1.420	A	1,5	16	1.420			Iluminação
2*			5	500	1,00	500	A	2,5	20	500			Tomadas Academia
3*			5	500	1,00	500	A	2,5	20	500			Tomadas Academia
4*			6	600	1,00	600	A	2,5	20	600			Tomadas Quiosques
5*			Ar 21.000 BTU/h	2.800	0,91	3.080	B	4,0	25		3.080		Ar Condicionado 21.000 BTU/h
6*			6	600	1,00	600	B	1,5	16		600		Iluminação de Emergência
7*	2	6		720	1,00	720	A	1,5	16		720		Iluminação externa
Total	9	16	22	7.140	0,96	7.420	AB	4#10,0mm²	2x40	0	3.740	3.680	Alimentação

* A tensão fornecida pela rede é 220V(F-N)/380V(F-F).

† Quadro de Distribuição para 24 disjuntores.

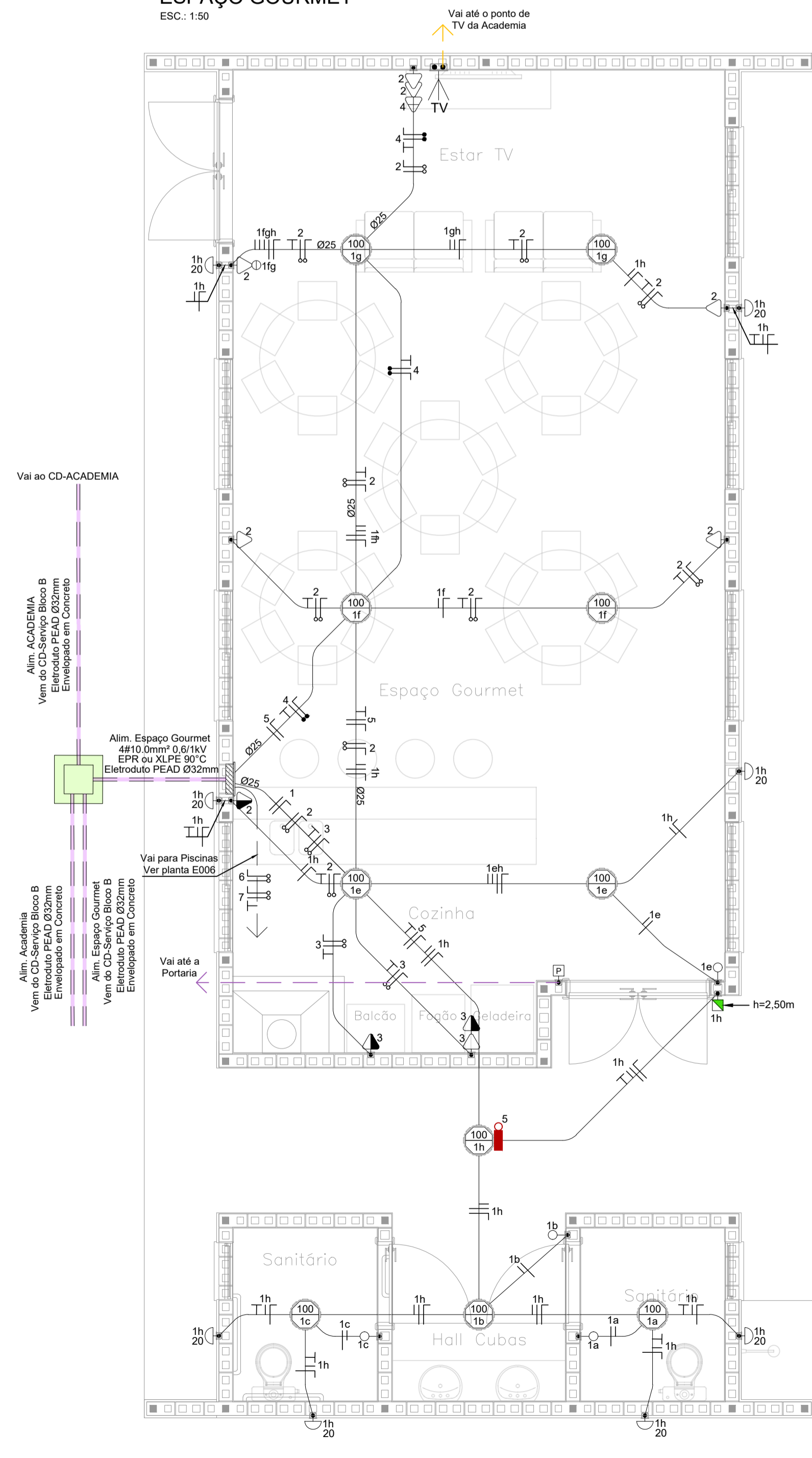
‡ Disjuntores para iluminação são de Curva Tipo B e os demais Tipo C.

* Circuitos que necessitam de Dispositivo Diferencial Residual (DR)



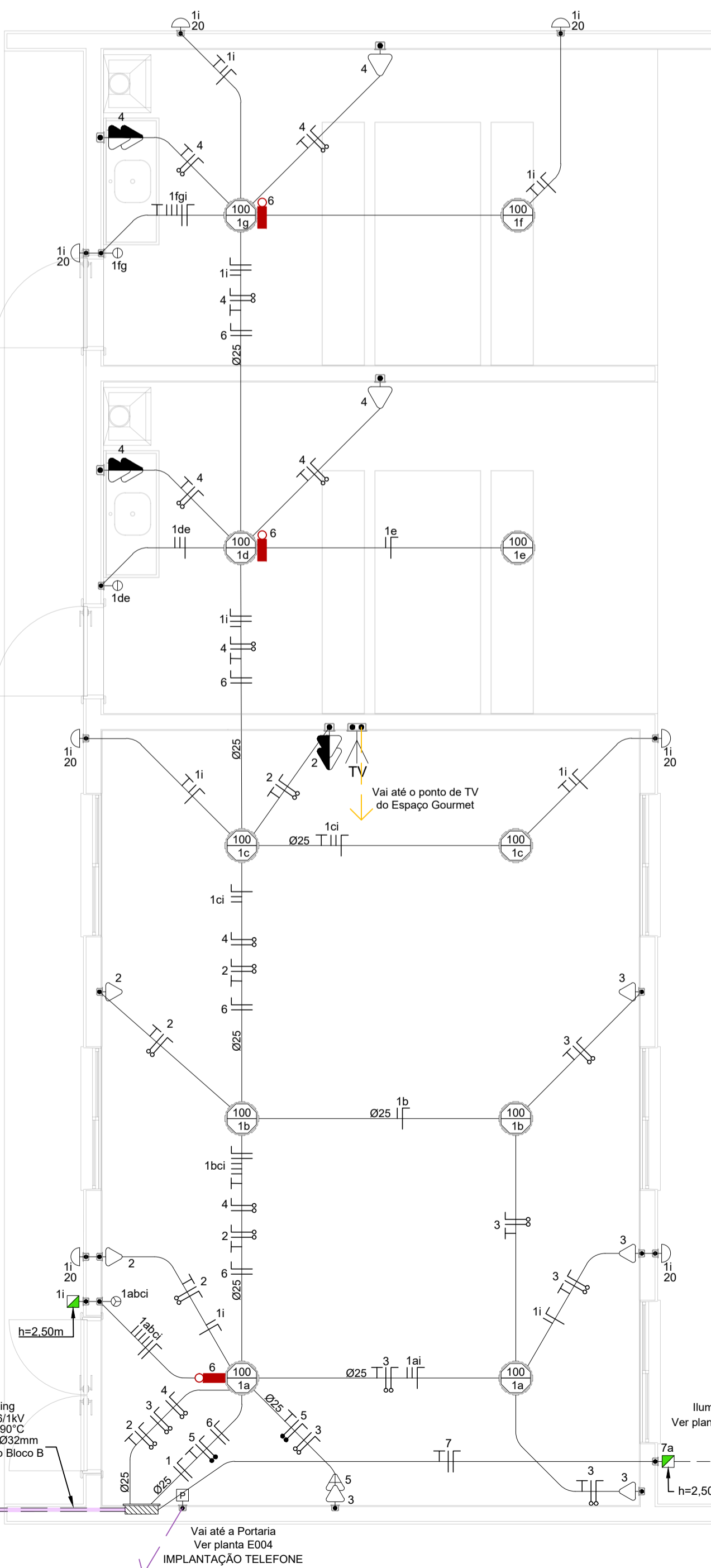
ESPAÇO GOURMET

ESC.: 1:50



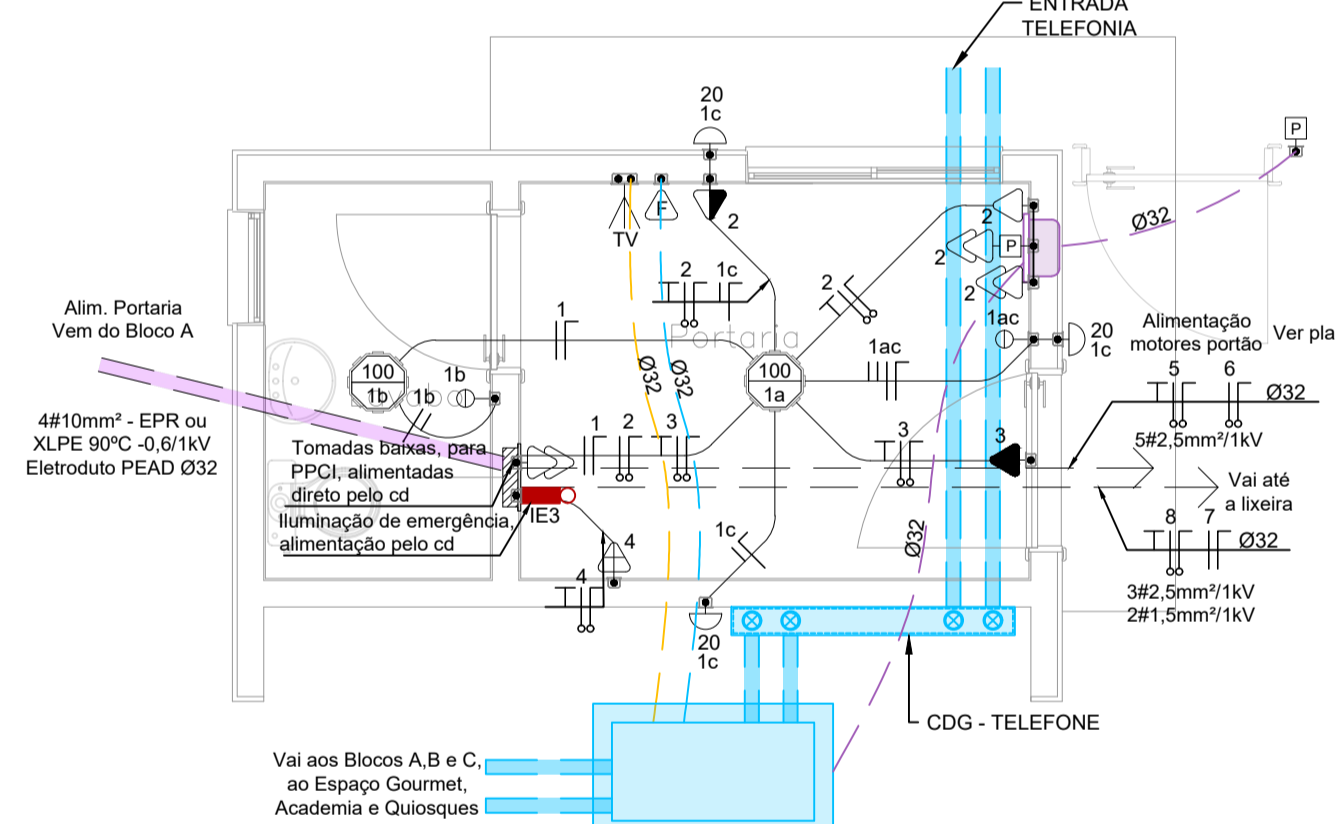
ACADEMIA E QUIOSQUES

ESC.: 1:50



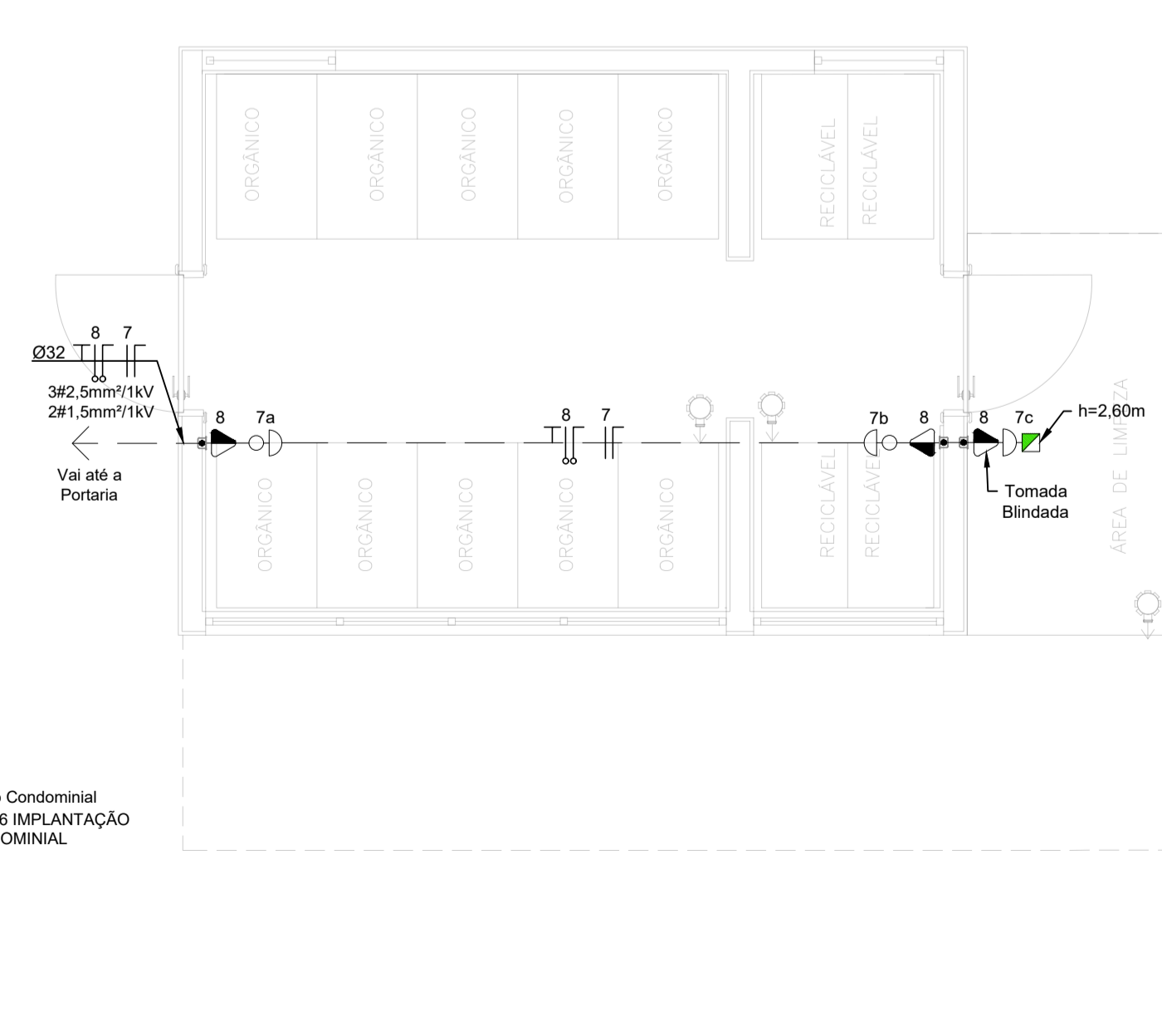
PORTARIA

ESC.: 1:50



LIXEIRA

ESC.: 1:50



NOTAS GERAIS

- TODOS OS CONDUTORES ENTERRADOS DEVERÃO TER ISOLAMENTO PARA 1000V.
- AS CAIXAS DE PASSAGEM SUBTERRÂNEAS DEVEM POSSUIR DRENAGEM EFICIENTE PARA IMPEDIR O CONTATO DO CABO COM A ÁGUA.
- AS TUBULAÇÕES SEM A ESPECIFICAÇÃO DO DIÂMETRO EM PLANTA SÃO DE 20mm.
- A EXECUÇÃO DAS INSTALAÇÕES ELÉTRICAS DEVE SER DE ACORDO COM NBR 5410 VIGENTE E OS REQUISITOS DE SEGURANÇA PRESENTES NA NBR 13131.
- CIRCUITOS DE MOTORES DE BOMBAS DE RECALQUE, PRESSURIZADORES E OUTROS, DEVEM POSSUIR DR 30mA INSTALADO NO SEU QUADRO DE FORÇA A CORRENTE DO DISPOSITIVO DR DEVE SER COMPATIVEL COM A CORRENTE DE TRABAHO DO MOTOR.
- SE HOUVER PARTES METÁLICAS EM LÂMINARIAS OU EQUIPAMENTOS, OS MESMOS DEVEM SER ATERRADOS.
- QUALQUER ALTERAÇÃO NA REDE INTERNA DOS APARTAMENTOS DEVE SER FEITA OBSERVANDO O EQUILÍBRIO NA DISTRIBUIÇÃO DE CARGAS ENTRE FASES.
- TODOS OS CIRCUITOS DEVEM TER SUA IDENTIFICAÇÃO VISÍVEL PARA EVITAR PROBLEMAS NA DISTRIBUIÇÃO DE CARGAS EM OBRAS OU MANUTENÇÕES FUTURAS.
- TOMADAS DE ÁREAS COMO COZINHA, ÁREA DE SERVIÇO E BANHEIROS DEVEM SER DE MÓDULO 20 AMPERES.

LEGENDA DE TUBULAÇÕES

- TUBULAÇÃO ELÉTRICA EMBITUDA NA PAREDE OU NO TETO
- TUBULAÇÃO ELÉTRICA EMBITUDA NO PISO
- TUBULAÇÃO ELÉTRICA PRESA NO TETO ENTRE FORRO E LAJE
- TUBULAÇÃO DE TV EMBITUDA NA PAREDE OU NO TETO
- TUBULAÇÃO DE TV PRESA NO TETO ENTRE FORRO E LAJE
- TUBULAÇÃO DE TELEFONE EMBITUDA NA PAREDE OU NO TETO
- TUBULAÇÃO DE TELEFONE EMBITUDA NO PISO
- TUBULAÇÃO PORTEIRO EMBITUDA NA PAREDE OU NO TETO
- TUBULAÇÃO PORTEIRO EMBITUDA NO PISO
- TUBULAÇÃO DO GERADOR ELÉTRICO EMBITUDA NA PAREDE OU NO TETO
- TUBULAÇÃO DO GERADOR ELÉTRICO EMBITUDA NO PISO
- TUBULAÇÃO DO GERADOR ELÉTRICO PRESO NO TETO ENTRE FORRO E LAJE
- TUBULAÇÃO (PPCI) ELÉTRICA OU COMUNICAÇÃO EMBITUDA NA PAREDE OU NO TETO
- TUBULAÇÃO (PPCI) ELÉTRICA OU COMUNICAÇÃO PPCI EMBITUDA NO PISO
- TUBULAÇÃO (PPCI) ELÉTRICA OU COMUNICAÇÃO PPCI PRESO NO TETO ENTRE FORRO E LAJE
- CAIXA CONDULETE DIÂMETRO DAS ENTRADAS CONFORME TUBULAÇÃO
- TUBULAÇÃO QUE DEIXE AO PAVIMENTO INFERIOR
- TUBULAÇÃO QUE SOBE AO PAVIMENTO SUPERIOR
- TUBULAÇÃO QUE PASSA NESTE PAVIMENTO
- TUBULAÇÃO DA ENTRADA DE ENERGIA
- TUBULAÇÃO ATERRAMENTO
- TUBULAÇÃO COMUNICAÇÕES
- TUBULAÇÃO DE CFTV NA PAREDE OU NO TETO
- TUBULAÇÃO DE CFTV EMBITUDA NO PISO
- TUBULAÇÃO DE CFTV PRESO NO TETO ENTRE FORRO E LAJE

LEGENDA

- CAMPANHA ALTURA 2,10m DO PISO.
- PONTO TELEFÔNICO, A 0,30m DO PISO.
- TV PONTO DE ANTENA DE TV, A 0,30m DO PISO.
- PONTO TELEFÔNICO NO PISO.
- TV PONTO DE ANTENA DE TV NO PISO.
- TOMADA 2P+T - (NBR 14.136) A 1,10m DO PISO.
- TOMADA 2P+T DUPLA - (NBR 14.136) A 1,10m DO PISO.
- TOMADA 2P+T - (NBR 14.136) ALTURA INDICADA.
- TOMADA 2P+T DUPLA - (NBR 14.136) ALTURA INDICADA.
- TOMADA 2P+T - (NBR 14.136) A 0,30m DO PISO.
- TOMADA 2P+T DUPLA - (NBR 14.136) A 0,30m DO PISO.
- TOMADA 2P+T - (NBR 14.136) A 2,20m DO PISO.
- TOMADA 2P+T - (NBR 14.136) A 2,20m DO PISO.
- TOMADA 2P+T COM INTERRUPTOR 1 TECLA PARALELA E UMA SIMPLES (NBR 14.136) ALTURA INDICADA.
- TOMADA 2P+T COM INTERRUPTOR 1 TECLA PARALELA (NBR 14.136) 100A A 0,30m + INT. A 1,10m DO PISO.
- TOMADA 2P+T COM INTERRUPTOR 1 TECLA PARALELA (NBR 14.136) A 1,10m DO PISO.
- TOMADA 2P+T COM INTERRUPTOR 1 TECLA SIMPLES (NBR 14.136) A 1,10m DO PISO.
- TOMADA 2P+T COM INTERRUPTOR 2 TECLAS SIMPLES (NBR 14.136) A 1,10m DO PISO.
- INTERRUPTOR 1 TECLA INTERMEDIÁRIA A 1,10m DO PISO.
- INTERRUPTOR 2 TECLAS INTERMEDIÁRIAS A 1,10m DO PISO.
- INTERRUPTOR 1 TECLA SIMPLES A 1,10m DO PISO.
- INTERRUPTOR 2 TECLAS SIMPLES A 1,10m DO PISO.
- INTERRUPTOR 3 TECLAS SIMPLES A 1,10m DO PISO.
- INTERRUPTOR 1 TECLA PULSADOR A 1,10m DO PISO.
- INTERRUPTOR 1 TECLA PARALELA E UMA TECLA SIMPLES A 1,10m DO PISO.
- INTERRUPTOR 1 TECLA SIMPLES E 1 PULSADOR A 1,10m DO PISO.
- INTERRUPTOR 1 TECLA SIMPLES E DUAS TECLAS PARALELAS A 1,10m DO PISO.
- INTERRUPTOR 1 TECLA PARALELA E DUAS TECLAS SIMPLES A 1,10m DO PISO.
- INTERRUPTOR 3 TECLAS PARALELAS A 1,10m DO PISO.
- ESPERA PARA CÂMERA DE VIGILÂNCIA.
- CENTRO DIST. TELECOM. A 1,30m DO PISO (CENTRO).
- CENTRO DE DISTRIBUIÇÃO A 1,30m DO PISO (CENTRO).
- QUADRO DE FORÇA A 1,30m DO PISO (CENTRO).
- TOMADA 2P+T - (NBR 14.136) NO TETO.
- TOMADA 2P+T - (NBR 14.136) NO PISO.
- MUNITEIRA A 1,10m DO PISO.
- FOTOCÉLULA.
- PULSADOR DE CAMPANHA 1,10m DO PISO.
- SENSOR DE PRESENÇA PARA TETO.
- SENSOR DE PRESENÇA PARA PAREDE, A 1,10m DO PISO.
- PORTEIRO ELÉTRÔNICO, A 1,10m DO PISO.
- ARMADILHA NA PAREDE, A 1,50m DO PISO OU ALTURA INDICADA EM PLANTA.
- PONTO DE ILUMINAÇÃO NA LAJE.
- PONTO DE LUZ NO PISO. 100 - POTÊNCIA EM VA. 1 - CIRCUITO DE DISTRIBUIÇÃO.
- PONTO DE LUZ NO FORRO. + - RETORNO.
- PONTO DE ILUMINAÇÃO EM CALHA PARA TETO.
- PONTO DE ILUMINAÇÃO DE EMERGÊNCIA.
- CAIXA DE PASSAGEM NA LAJE COM PONTO DE ILUMINAÇÃO NO GESSO NA MESMA PROJEÇÃO.
- CAIXA DE PASSAGEM NA LAJE.
- CAIXA DE PASSAGEM EMBITUDA NA LAJE (10X10).
- CAIXA DE PASSAGEM EMBITUDA NA LAJE (15X15 OU 30X30).
- INTERRUPTOR 1 TECLA INTERMEDIÁRIA A 1,10m DO PISO.
- INTERRUPTOR 2 TECLAS INTERMEDIÁRIAS A 1,10m DO PISO.
- INTERRUPTOR 1 TECLA SIMPLES A 1,10m DO PISO.
- INTERRUPTOR 2 TECLAS SIMPLES A 1,10m DO PISO.
- INTERRUPTOR 3 TECLAS SIMPLES A 1,10m DO PISO.
- INTERRUPTOR 1 TECLA PULSADOR A 1,10m DO PISO.
- INTERRUPTOR 1 TECLA PARALELA E UMA TECLA SIMPLES A 1,10m DO PISO.
- INTERRUPTOR 1 TECLA SIMPLES E 1 PULSADOR A 1,10m DO PISO.
- INTERRUPTOR 1 TECLA SIMPLES E DUAS TECLAS PARALELAS A 1,10m DO PISO.
- INTERRUPTOR 1 TECLA PARALELA E DUAS TECLAS SIMPLES A 1,10m DO PISO.
- INTERRUPTOR 3 TECLAS PARALELAS A 1,10m DO PISO.
- ESPERA PARA CÂMERA DE VIGILÂNCIA.
- CENTRO DIST. TELECOM. A 1,30m DO PISO (CENTRO).
- CENTRO DE DISTRIBUIÇÃO A 1,30m DO PISO (CENTRO).
- QUADRO DE FORÇA A 1,30m DO PISO (CENTRO).
- CAIXA DE PASSAGEM 44x4"
- CAIXA DE PASSAGEM DE SOBREPONO NA PAREDE
- CONDUTOR FASE, NEUTRO E RETORNO SEÇÃO 1,5mm²
- CONDUTOR DE PROTEÇÃO, FASE E NEUTRO SEÇÃO 2,5mm²
- CONDUTORES PROTEÇÃO, FASE E NEUTRO SEÇÃO 2,5mm²
- CONDUTOR DE PROTEÇÃO, FASE E NEUTRO SEÇÃO 4,0mm²
- CONDUTOR DE PROTEÇÃO, FASE E NEUTRO SEÇÃO 6,0mm²
- ELETRICALHA ELÉTRICA
- ELETRICALHA COMUNICAÇÃO
- ELETRICALHA CORTE SORE
- ELETRICALHA CORTE DESECE
- ELETRICALHA CORTE PASSA

DATA	ALTERAÇÃO	REV.	RESPONSÁVEL
10/11/2025	AJUSTE QUADRO DE CARGAS E ILUMINAÇÕES DE EMERGÊNCIA	00	BRUNA LUIZE
03/02/2023	ALTERADO LOCAL TOMADAS PORTARIA	03	DARA
14/02/2022	TROCA CIRCUITOS COWORKING PARA ACADEMIA E QUIOSQUES E ACRESCIMO DA LIXEIRA	02	DARA
17/05/2021	AJUSTES CONFORME ESTRUTURAL	01	RAFAEL SPINELLI
01/10/2020	EMISSÃO INICIAL	00	RAFAEL SPINELLI

PROJETO INSTALAÇÕES ELÉTRICAS

OBRA:
RIDECIONAL CAPRI
 RUA PICADA CAPIVARA, 30 - BAIRRO CAMPINA, SÃO LEOPOLDO - RS

CONTRATANTE:
BALIZA EMPREENDIMENTOS IMOBILIÁRIOS LTDA.
 AV. SÃO BORJA, 1500 - RIO BRANCO, SÃO LEOPOLDO - RS

ARQUIVO CLIENTE	NR PROJETO	PLANTA
RC - ELÉTRICA - ACADEMIA, SALÃO E PORTARIA - R.04	C16	E102

Engenheiro:
MAURÍCIO LIMA

Escala:
1:50

Ano:
2021

PROJETO DE INSTALAÇÕES ELÉTRICAS PORTARIA E ÁREAS COMUNS

ENG. THIAGO BUSI CREA RS-164.322	ENG. MSc. CHARLES RONCATTO CREA RS-111.561
ENG. MAURÍCIO LIMA CREA RS-193.405	ENG. CARLOS EDUARDO MATIELLO CREA RS-156.823

WWW.FOURCORP.COM.BR
FOURCORP@FOURCORP.COM.BR

AV. JOÃO WAGNER, 880/1205 - PASSO D'AREIA - PORTO ALEGRE/RS - FONE (51) 3574-1217