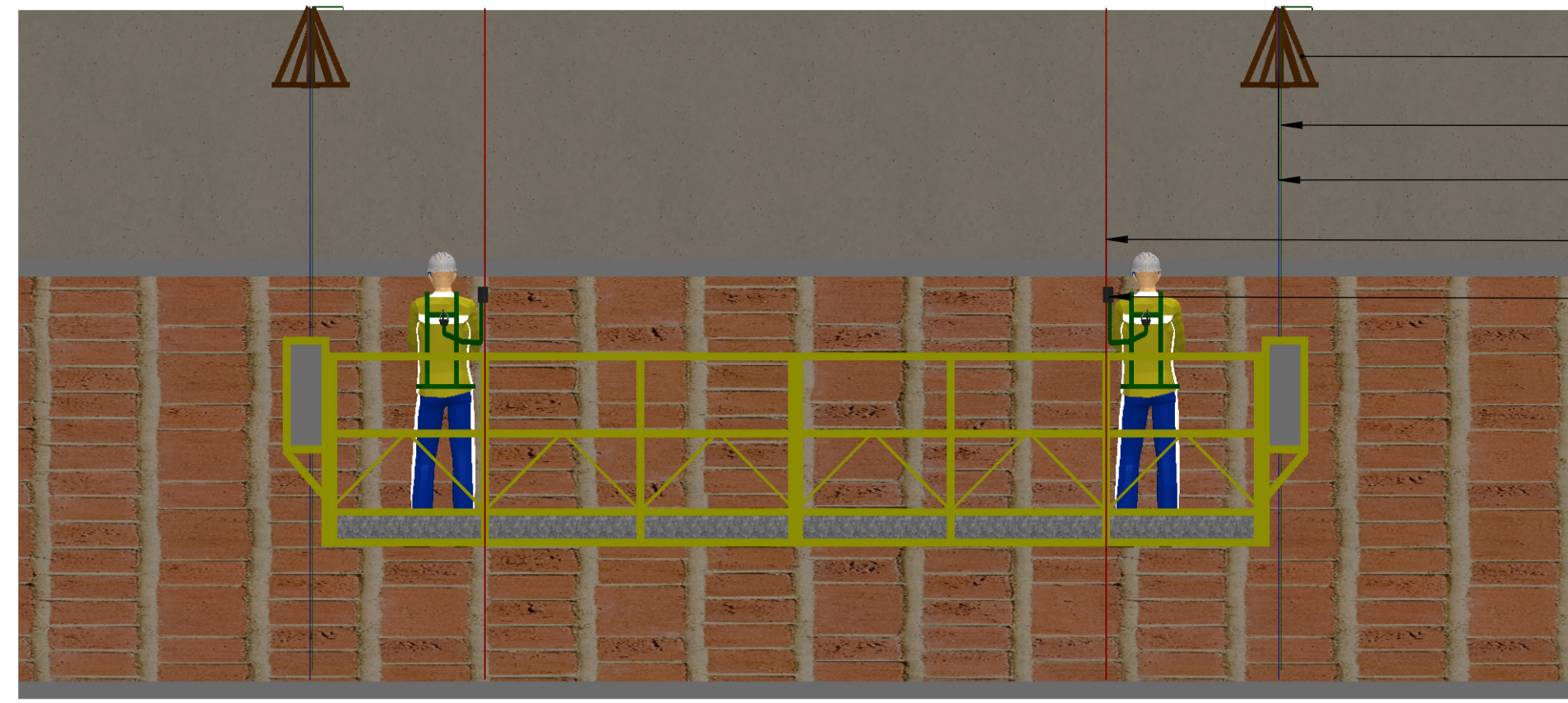
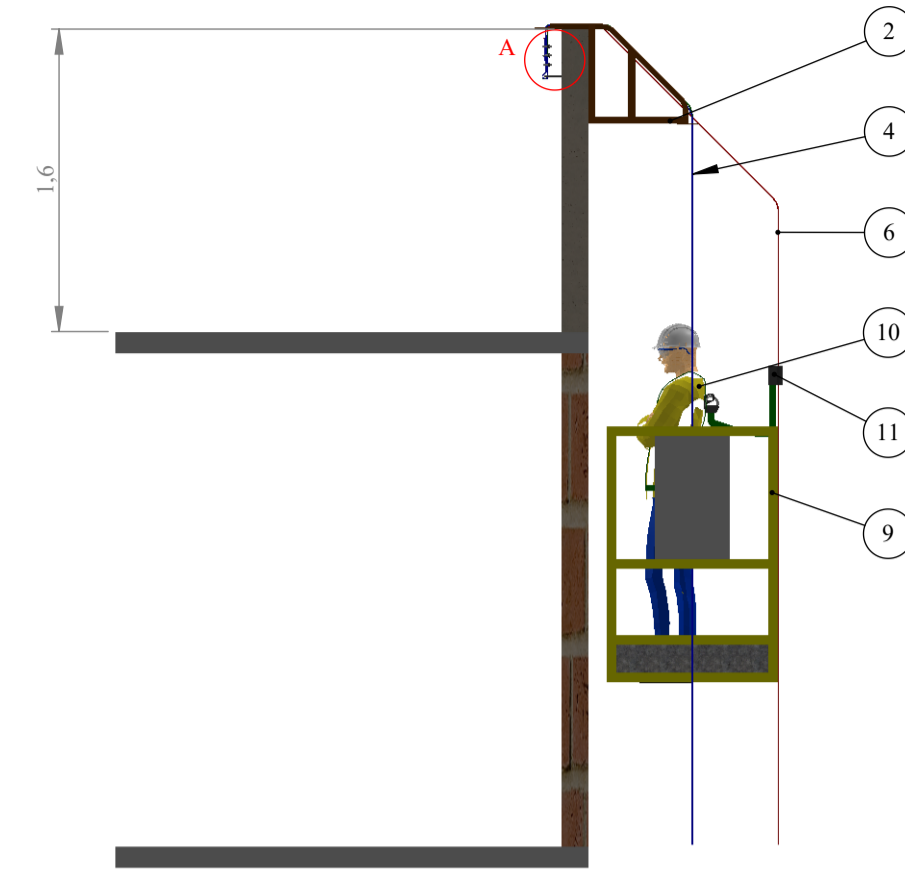


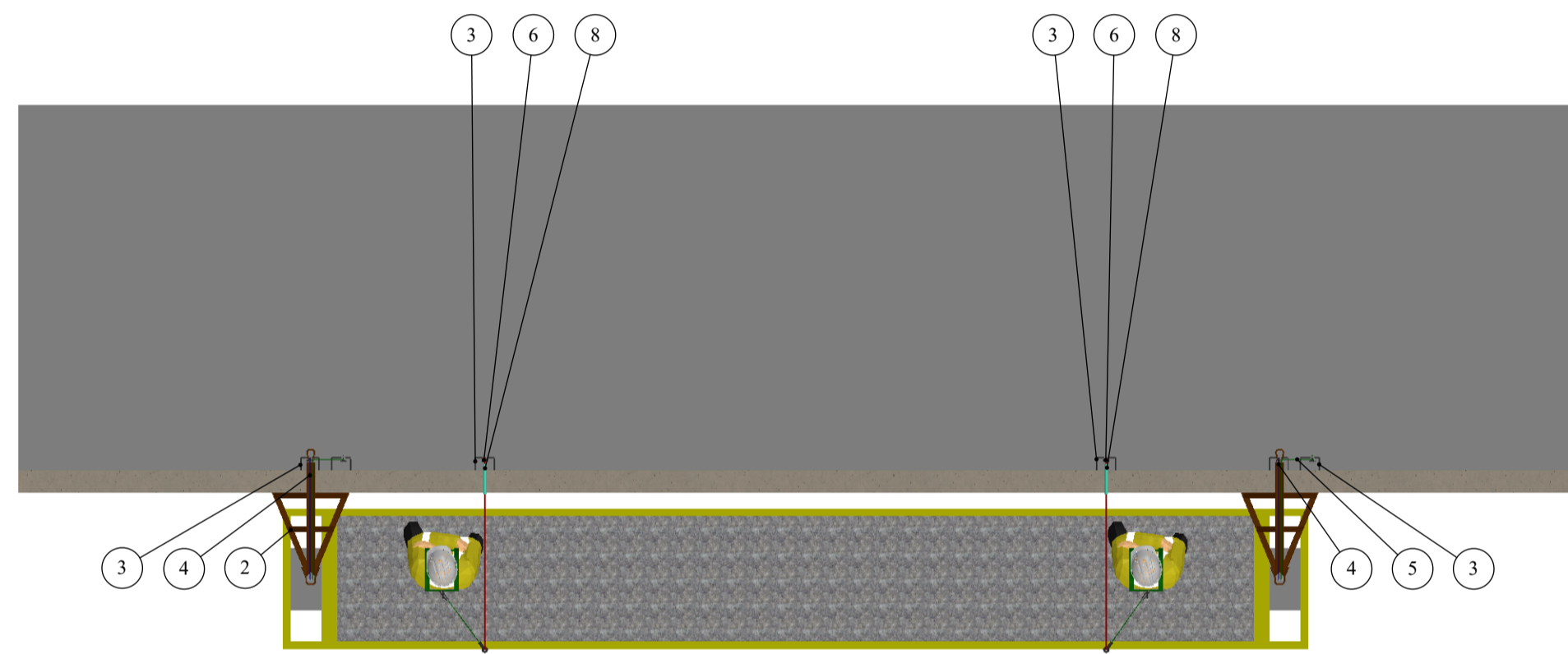
Nº DO ITEM	COMPONENTE	DESCRIÇÃO	QTD.
1	EDIFICAÇÃO	REPRESENTAÇÃO	1
2	AFASTADOR	REPRESENTAÇÃO	2
3	GANCHO DE ANCORAGEM	VER PROJETO COD. 1178	6
4	SUSTENTAÇÃO ANDAIME	CABO AÇO Ø 5/16" (7,94 mm) 6x19 AF - IPS (NBR 2408)	2
5	BLOCK STOP ANDAIME	CABO AÇO Ø 5/16" (7,94 mm) 6x19 AF - IPS (NBR 2408)	2
6	LINHA DE VIDA	CABO AÇO Ø 5/16" (7,94 mm) 6x19 AF - IPS (NBR 2408)	2
7	GRAMPO PESADO	PARA CABO DE AÇO DE Ø5/16" (7,94mm) (NBR 11099)	18
8	MANGUEIRA	MANGUEIRA PARA PROTEÇÃO DA LINHA DE VIDA	2
9	ANDAIME	REPRESENTAÇÃO	1
10	OPERÁRIO	REPRESENTAÇÃO	2
11	TRAVA QUEDAS	PARA CABO DE AÇO DE Ø 5/16" (7,94 mm)	2



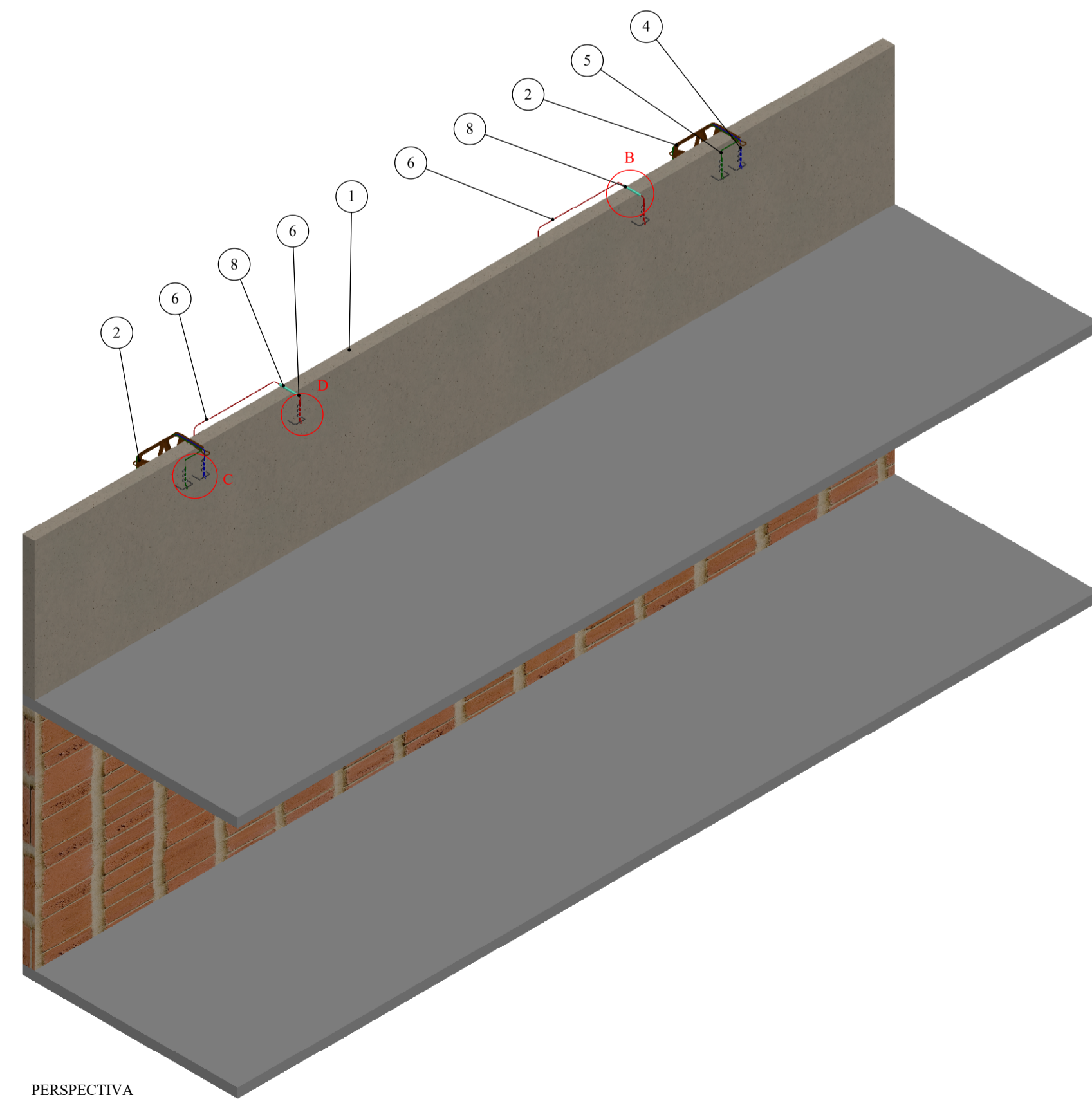
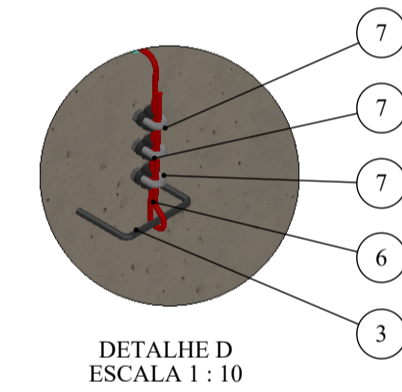
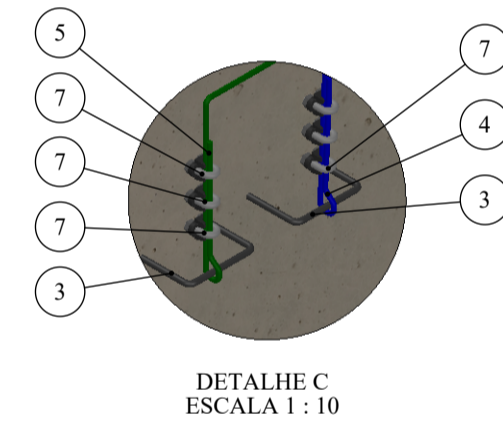
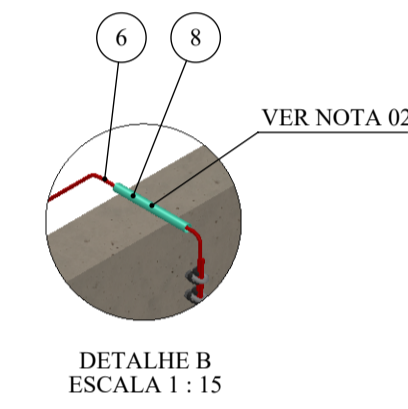
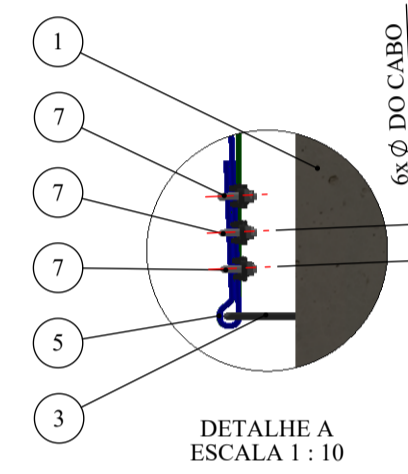
VISTA FRONTAL



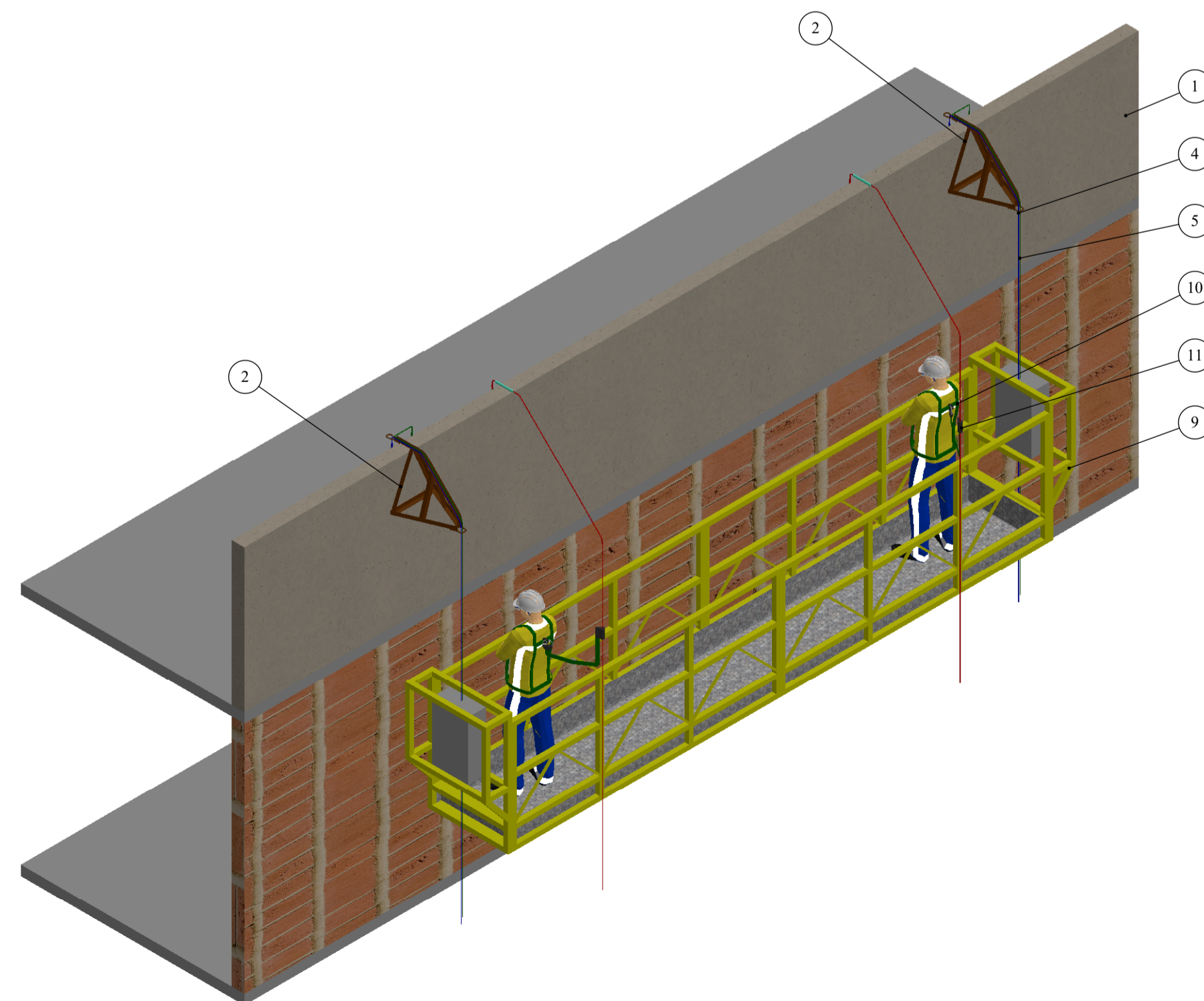
VISTA LATERAL



VISTA SUPERIOR



PERSPECTIVA



PERSPECTIVA

Cópia Controlada

NOTAS:

- 01) UNIDADES EM "m".
- 02) UTILIZAR A MANGUEIRA PARA PROTEGER A LINHA DE VIDA.
- 03) O AFASTADOR DEVE SER FIXADO NA ESTRUTURA PARA IMPEDIR A SUA QUEDA.
- 04) CADA TRABALHADOR DEVE UTILIZAR UMA LINHA DE VIDA E UM TRAVAQUEDAS.
- 05) O TRABALHADOR DEVE UTILIZAR CINTO DE SEGURANÇA TIPO PÁRA-QUEDISTA, LIGADO AO TRAVA-QUEDAS, CONFORME ITEM 18.15.31 DA NR 18.
- 06) É PROIBIDO O USO DE CABOS DE FIBRAS NATURAIS OU ARTIFICIAIS PARA SUSTENTAÇÃO DOS ANDAIMES SUSPENSOS, CONFORME ITEM 18.15.33 DA NR 18.
- 07) É VEDADA A UTILIZAÇÃO DE GUINCHOS TIPO CATRACA DOS ANDAIMES SUSPENSO PARA PRÉDIOS ACIMA DE OITO PAVIMENTOS, A PARTIR DO TÉRREO, OU ALTURA EQUIVALENTE, CONFORME ITEM 18.15.41.2 DA NR 18.
- 08) OS ESTRADOS DOS ANDAIMES SUSPENSOS PODEM TER COMPRIMENTO MÁXIMO DE 8,00M, CONFORME ITEM 18.15.43.3 DA NR 18.
- 09) OS DADOS RELATIVOS A RESISTÊNCIA DOS MATERIAIS SÃO APRESENTADOS NO MEMORIAL DE CÁLCULO.
- 10) A VERIFICAÇÃO DA ESTRUTURA DA EDIFICAÇÃO NOS LOCAIS ONDE SERÃO INSTALADOS OS PONTOS DE ANCORAGEM DEFINITIVA É DE RESPONSABILIDADE DO CLIENTE.

REVISÃO	DESCRIÇÃO	DATA
00	EMISSÃO INICIAL	23/06/2022

RB Engenharia www.rheng.com.br - contato@rheng.com.br
(51) 3783-5942
CNPJ: 17.217.562/0001-94
CREA: RS 221231

RESPONSÁVEL TÉCNICO
RONALDO BUENO DE SOUZA
ENG. MECÂNICO - CREA: RS 185259

CLIENTE:	BALIZA EMPREENDIMENTOS IMOBILIÁRIOS LTDA		
OBRA:	RESIDENCIAL CAPRI		
ENDEREÇO:	RUA PICADA CAPIVARA, 30, CAMPINA - SÃO LEOPOLDO / RS		
TÍTULOS:	ANDAIME SUSPENSO	DESENHISTA: RONALDO	
	MONTAGEM COM AFASTADOR	DATA: 23/06/2022	CÓDIGO: 1177
	BLOCO PADRÃO THETA	ESCALA: 1:40	PRANCHA: A