

AS REDES DE DISTRIBUIÇÃO INTERNA DE GAS DEVEM ATENDER AS SEGUINTE RECOMENDAÇÕES:

- 1 - TUBOS DE DISTRIBUIÇÃO NÃO DEVEM SER EXPOSTOS EM TUBOS LACADOS EM INTERIORES INTERIORES DAS PRUMADAS E PERICULOSOS DE ACIDENTES EM CASO DE FURTO.
- 2 - TUBOS A SEREM INSTALADOS DEVEM SER SUPERFICIAS ACABADAS, DE ACORDO COM O NÍVEL DE EXIGÊNCIA DO PROJETO DE QUE SÃO INSTALADOS.
- 3 - OS MATERIAIS QUE COMPÕEM DEVE SER AVALIADOS DE ACORDO COM O NÍVEL DE EXIGÊNCIA DO PROJETO E COMPARADOS COM O NÍVEL DE EXIGÊNCIA DO PROJETO.
- 4 - DEVEM SER EM CASOS DE ALTA EM CASOS DE RUAIS, DESENVOLVIMENTO DE ALIMENTAÇÃO E ALTO DE CARGA DE ELÉTRICOS.
- 5 - TUBOS DE DISTRIBUIÇÃO DEVEM SER INSTALADOS EM CASOS DE ALTA EM CASOS DE RUAIS, DESENVOLVIMENTO DE ALIMENTAÇÃO E ALTO DE CARGA DE ELÉTRICOS.
- 6 - TUBOS DE DISTRIBUIÇÃO DEVEM SER INSTALADOS EM CASOS DE ALTA EM CASOS DE RUAIS, DESENVOLVIMENTO DE ALIMENTAÇÃO E ALTO DE CARGA DE ELÉTRICOS.
- 7 - AS TUBULAÇÕES DE GAS DEVEM SER AVALIADAS DE ACORDO COM O NÍVEL DE EXIGÊNCIA DO PROJETO E COMPARADOS COM O NÍVEL DE EXIGÊNCIA DO PROJETO.
- 8 - AS TUBULAÇÕES DE GAS DEVEM SER AVALIADAS DE ACORDO COM O NÍVEL DE EXIGÊNCIA DO PROJETO E COMPARADOS COM O NÍVEL DE EXIGÊNCIA DO PROJETO.
- 9 - QUANDO A REDE DE DISTRIBUIÇÃO FOR DE ALTA EM CASOS DE RUAIS, DESENVOLVIMENTO DE ALIMENTAÇÃO E ALTO DE CARGA DE ELÉTRICOS, DEVE SER AVALIADA DE ACORDO COM O NÍVEL DE EXIGÊNCIA DO PROJETO E COMPARADOS COM O NÍVEL DE EXIGÊNCIA DO PROJETO.
- 10 - QUANDO A REDE DE DISTRIBUIÇÃO FOR DE ALTA EM CASOS DE RUAIS, DESENVOLVIMENTO DE ALIMENTAÇÃO E ALTO DE CARGA DE ELÉTRICOS, DEVE SER AVALIADA DE ACORDO COM O NÍVEL DE EXIGÊNCIA DO PROJETO E COMPARADOS COM O NÍVEL DE EXIGÊNCIA DO PROJETO.
- 11 - EM CASO DE INSTALAÇÃO DE TUBULAÇÃO A TUBULAÇÃO DE GAS DEVE SER INSTALADA EM CASOS DE ALTA EM CASOS DE RUAIS, DESENVOLVIMENTO DE ALIMENTAÇÃO E ALTO DE CARGA DE ELÉTRICOS.
- 12 - É PROIBIDA A INSTALAÇÃO DE TUBOS DE DISTRIBUIÇÃO DE GAS EM CASOS DE ALTA EM CASOS DE RUAIS, DESENVOLVIMENTO DE ALIMENTAÇÃO E ALTO DE CARGA DE ELÉTRICOS.
- 13 - A MANEIRA DE INSTALAÇÃO DE TUBOS DE DISTRIBUIÇÃO DE GAS DEVE SER DE ACORDO COM O NÍVEL DE EXIGÊNCIA DO PROJETO.

CENTRAL DE GAS SUP / EM PRUMADA EM:

- 1 - A CENTRAL DE GAS SUP / EM PRUMADA EM DEVE SER INSTALADA EM CASOS DE ALTA EM CASOS DE RUAIS, DESENVOLVIMENTO DE ALIMENTAÇÃO E ALTO DE CARGA DE ELÉTRICOS.
- 2 - A CENTRAL DE GAS SUP / EM PRUMADA EM DEVE SER INSTALADA EM CASOS DE ALTA EM CASOS DE RUAIS, DESENVOLVIMENTO DE ALIMENTAÇÃO E ALTO DE CARGA DE ELÉTRICOS.
- 3 - A CENTRAL DE GAS SUP / EM PRUMADA EM DEVE SER INSTALADA EM CASOS DE ALTA EM CASOS DE RUAIS, DESENVOLVIMENTO DE ALIMENTAÇÃO E ALTO DE CARGA DE ELÉTRICOS.
- 4 - A CENTRAL DE GAS SUP / EM PRUMADA EM DEVE SER INSTALADA EM CASOS DE ALTA EM CASOS DE RUAIS, DESENVOLVIMENTO DE ALIMENTAÇÃO E ALTO DE CARGA DE ELÉTRICOS.

NOTAS DE OBSERVAÇÃO:

- 1 - TUBOS DE DISTRIBUIÇÃO DE GAS DEVEM SER INSTALADOS EM CASOS DE ALTA EM CASOS DE RUAIS, DESENVOLVIMENTO DE ALIMENTAÇÃO E ALTO DE CARGA DE ELÉTRICOS.
- 2 - TUBOS DE DISTRIBUIÇÃO DE GAS DEVEM SER INSTALADOS EM CASOS DE ALTA EM CASOS DE RUAIS, DESENVOLVIMENTO DE ALIMENTAÇÃO E ALTO DE CARGA DE ELÉTRICOS.
- 3 - TUBOS DE DISTRIBUIÇÃO DE GAS DEVEM SER INSTALADOS EM CASOS DE ALTA EM CASOS DE RUAIS, DESENVOLVIMENTO DE ALIMENTAÇÃO E ALTO DE CARGA DE ELÉTRICOS.
- 4 - TUBOS DE DISTRIBUIÇÃO DE GAS DEVEM SER INSTALADOS EM CASOS DE ALTA EM CASOS DE RUAIS, DESENVOLVIMENTO DE ALIMENTAÇÃO E ALTO DE CARGA DE ELÉTRICOS.

LEGENDA DE PRUMADAS:

TUBO DE DISTRIBUIÇÃO	DIÂMETRO
PRUMADA DE GAS SUP / EM PRUMADA EM	100 mm
PRUMADA DE GAS SUP / EM PRUMADA EM	100 mm

LEGENDA DE ARRIGO DOS MEDIDORES:

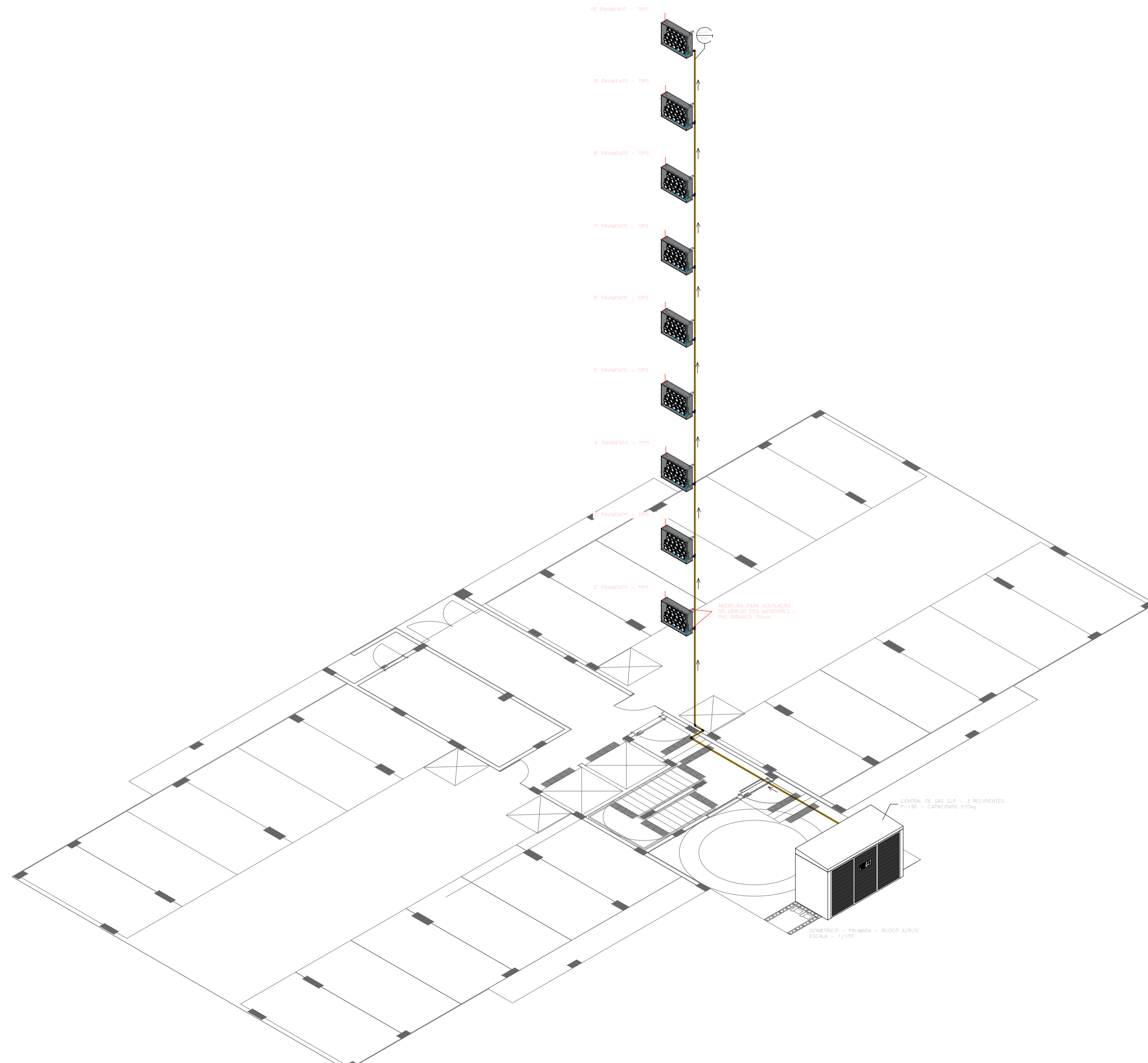
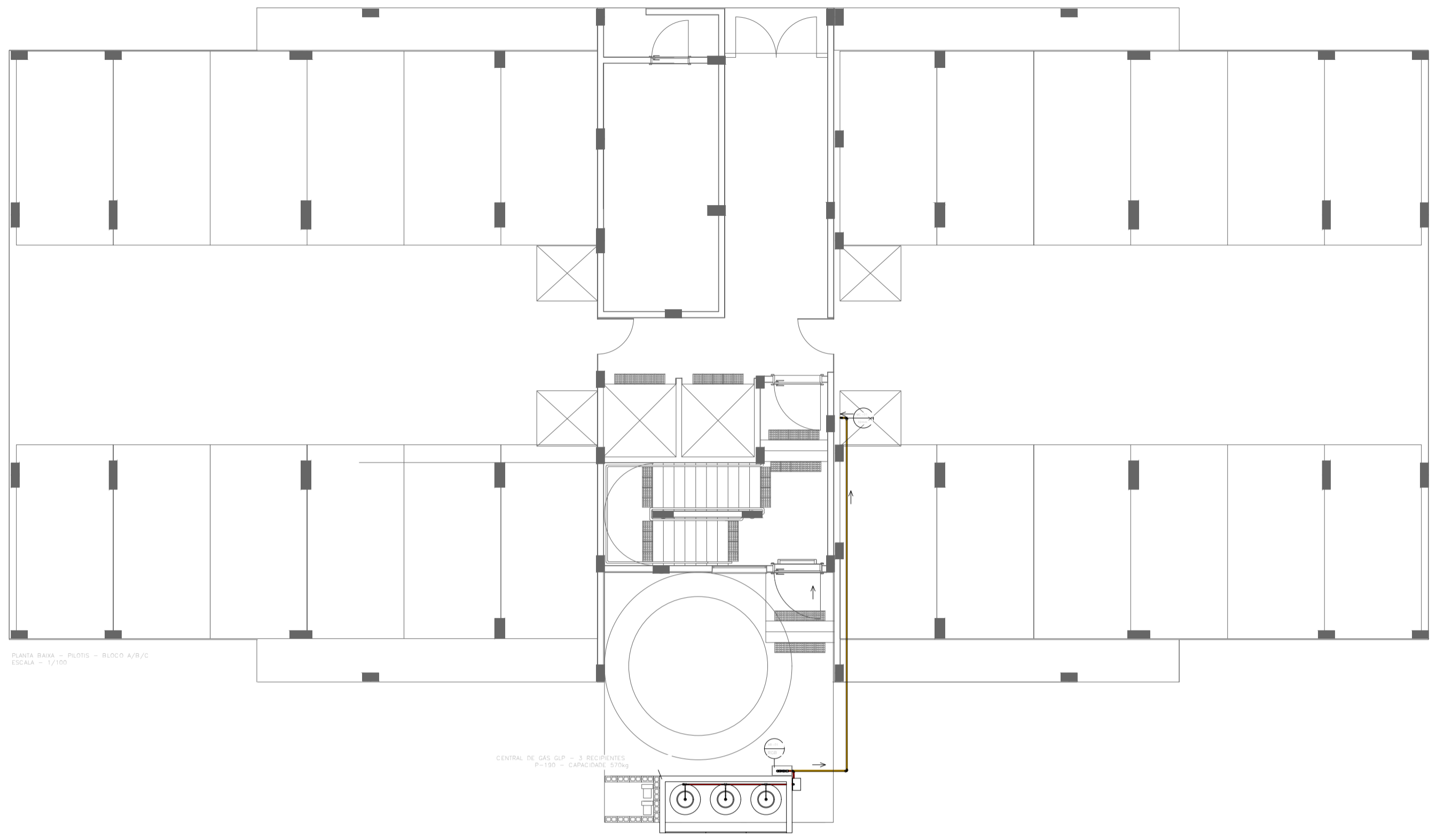
TUBO DE DISTRIBUIÇÃO	DIÂMETRO
ARRIGO DE GAS SUP / EM PRUMADA EM	100 mm
ARRIGO DE GAS SUP / EM PRUMADA EM	100 mm

LEGENDA DE TUBULAÇÕES EM MULTICAMADA:

TUBO DE TUBULAÇÃO	DIÂMETRO NOMINAL	ESPESURA
MULTICAMADA EM TUBO	100 mm	3,0 mm
MULTICAMADA EM TUBO	100 mm	3,0 mm

LEGENDA DE TUBULAÇÕES EM AÇO CARBONO:

TUBO DE TUBULAÇÃO	DIÂMETRO NOMINAL	ESPESURA
AÇO CARBONO - 100 mm	100 mm	3,0 mm
AÇO CARBONO - 100 mm	100 mm	3,0 mm



EMPRESA: **Solution**
 SOLUTION INSTALAÇÕES E COMÉRCIO DE PEÇAS LTDA. - RUA SANTINI LONGONI, Nº 51, BAIRRO MARECHAL RONDON, CANOAS/RS, CEP: 92020-400 FONE: (51) 3031-3945 / (51) 99350-4509 E-MAIL: SOWSOLUTIONS.COM.BR / ERSOLUTIONS.COM.BR

CLIENTE: BALZA EMPREENDIMENTOS IMOBILIÁRIOS
 RESP. TÉCNICO: ENG. MECÂNICO E SEC. DO TRABALHO - RODRIGO DUPONT - CREA/RS: 143451

PROJETO: RESERVA DO ARVOREDO, AV. VÂNUS ABILIO DOS SANTOS, Nº 855 - SANTA CRUZ - GRANATA - RS
 RESP. OBJETIVO: SEBASTIÃO DE OLIVEIRA

DESENHO: PRUMADA - BLOCO A/B/C
 OBJETISTA: EDUARDO RAMOS

DATA: SETEMBRO 2021
 ESCALA: INDICADA
 REVISÃO:
 FOLHA A1: 01