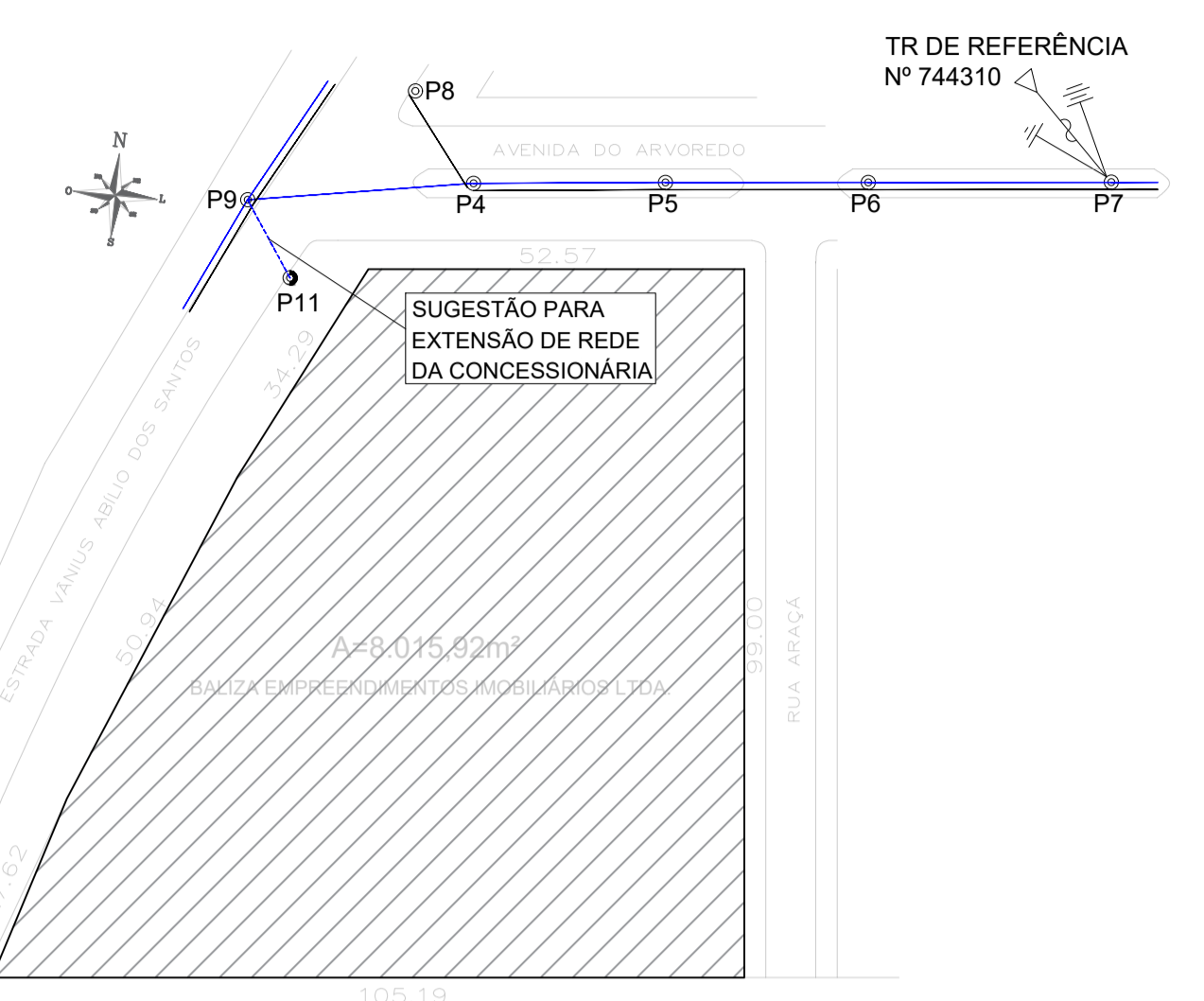


AVENIDA DO ARVOREDO

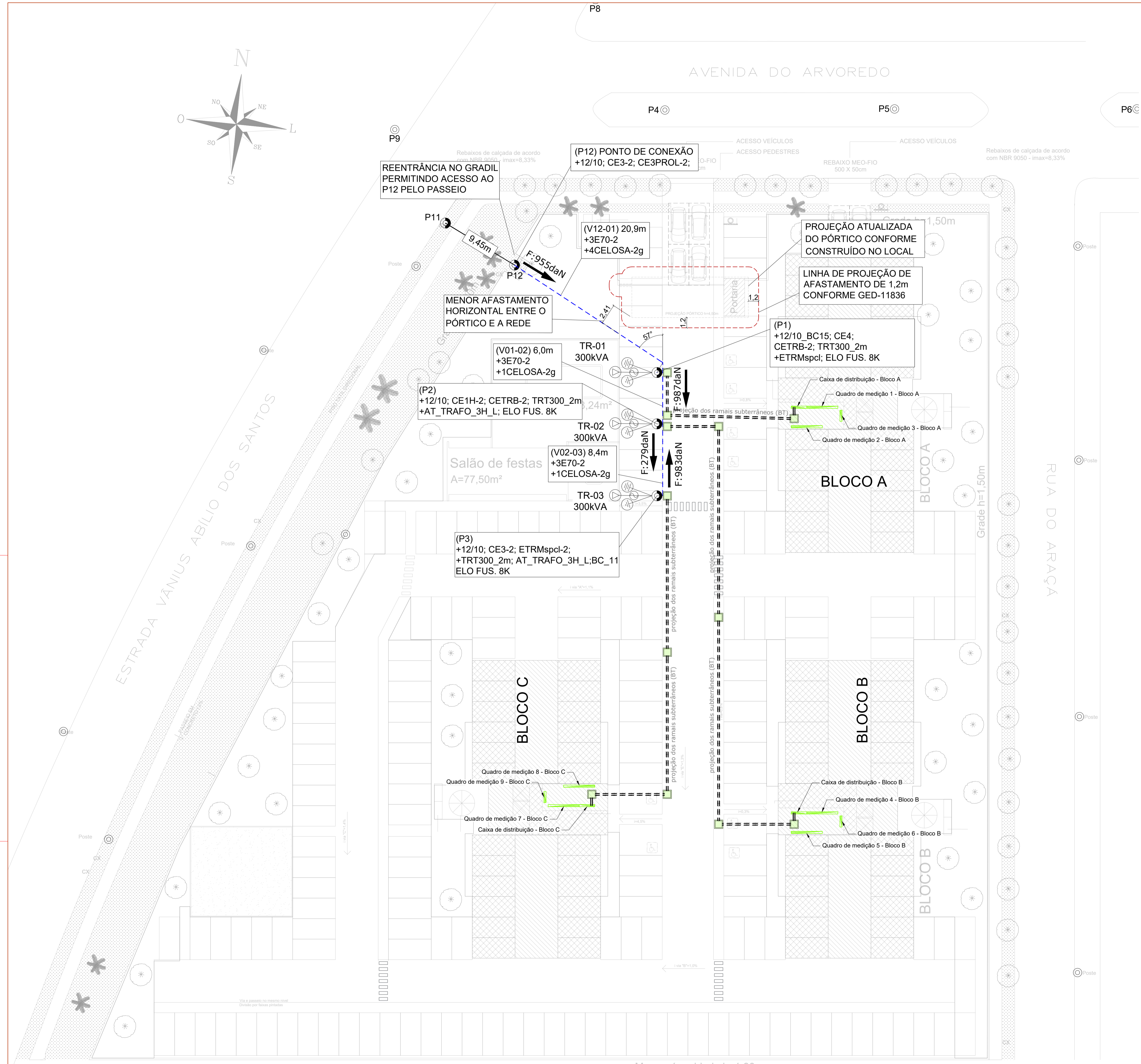
LEGENDA

—	REDE DE B.T. EXISTENTE	⊙	TRANSFORMADOR A INSTALAR
- - -	REDE DE B.T. PROJETADA	⊙	CHAVE FUSÍVEL EXISTENTE
⋯	REDE DE M.T. EXISTENTE	⊙	CHAVE FUSÍVEL A INSTALAR
⋯	REDE DE M.T. PROJETADA	⊙	ATERRAMENTO EXISTENTE
⊙	POSTE DE CONCRETO TRONCO CÔNICO EXISTENTE	⊙	ATERRAMENTO A INSTALAR
⊙	POSTE DE CONCRETO TRONCO CÔNICO A INSTALAR	⊙	PARA-RÁDIO EXISTENTE
⊙	POSTE DE CONCRETO DUPLO EXISTENTE	⊙	PARA-RÁDIO A INSTALAR
⊙	POSTE DE CONCRETO DUPLO A INSTALAR	⊙	
⊙	TRANSFORMADOR EXISTENTE	⊙	



PLANTA DE SITUAÇÃO
ESC. 1/1000

	E(X)	N(Y)
P1	500308.7479	6689663.2124
P2	500309.6166	6689657.2574
P3	500310.4852	6689648.9025
P4	500306.7382	6689693.8323
P5	500333.4356	6689696.7327
P6	500361.6200	6689699.6728
P7	500395.4365	6689703.2005
P8	500297.3437	6689705.8371
P9	500275.5747	6689688.2966
P10	500307.1306	6689681.1680
P11	500281.5009	6689677.3716
P12	500289.5719	6689672.4604



PLANTA DE SITUAÇÃO
ESC. 1/1000

24/05/2024	ATUALIZADO PROJEÇÃO PÓRTICO. MODIF. ESTRUTURAS E DESLOCADO P1. MODIF. GRADIL P12.	04	GUILHERME
14/05/2024	OPÇÃO B PI DESMARRA DO PÓRTICO. ADICIONADO P1 E P12. REMOVIDO P10 E MODIFICADO	03	GUILHERME
11/09/2020	RAMAL DE CONEXÃO COM A REDE MT DA CONCESSIONÁRIA.	02	RAFAEL SPINELLI
28/08/2020	INSERIDO POSTE P10 E DISTÂNCIA ENTRE POSTE DA CONCESSIONÁRIA E PONTO DE CONEXÃO	01	RAFAEL SPINELLI
15/07/2020	ALTERADOS ESFORÇOS DOS POSTES P1 E P2	00	RAFAEL SPINELLI
	EMISSÃO INICIAL		RAFAEL SPINELLI
DATA	ALTERAÇÃO	REV.	RESPONSÁVEL

PROJETO INSTALAÇÕES ELÉTRICAS

OBRA:
RESIDENCIAL RESERVA DO ARVOREDO
AV. DO ARVOREDO, 51 - BAIRRO SANTA CRUZ, GRAVATÁ - RS

CONDOMÍNIO:
RESIDENCIAL RESERVA DO ARVOREDO EMPREENDIMENTO IMOBILIÁRIO SPE LTDA.
RUA DOUTOR MAGALHÃES CALVET, 170, LOJA 14 - VILA ROSA, SÃO LEOPOLDO - RS

ARQUIVO CLIENTE: FC-C23-E301-IMPLANTACAO MT-R04

NR PROJETO: **C23**

PLANTA: **E301**

Engenheiro: MAURÍCIO LIMA

Escala: INDICADA

Ano: 2020

IMPLANTAÇÃO REDE MT E PLANTA DE SITUAÇÃO

WWW.FOURCORP.COM.BR
FOURCORP@FOURCORP.COM.BR

AV. JOÃO WALLIG, 889/1205 - PASSO D'AREIA - PORTO ALEGRE/RS - FONE (51) 3574-1217

ENG. THIAGO BUSI CREA RS-184.322	ENG. MSc. CHARLES RONCATTO CREA RS-111.561
ENG. MAURÍCIO LIMA CREA RS-195.825	ENG. CARLOS EDUARDO MATELLO CREA RS-198.823